

# BILAN EXPORT 2019

## EXTRAIT

### ► POIDS DES PME ET ETI DANS L'EXPORT FRANÇAIS EN 2019 : UNE DYNAMIQUE DE CROISSANCE AVANT LA CRISE SANITAIRE

#### 99% DES EXPORTATEURS SONT DES PME ET ETI

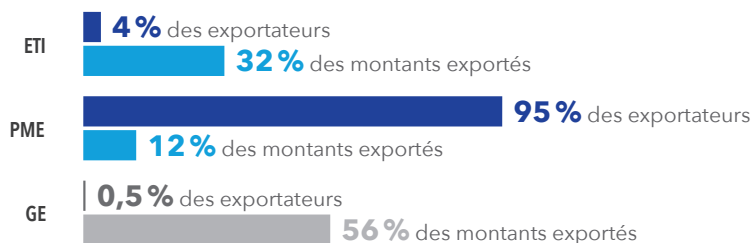


**129 200**  
exportateurs de biens  
**+3%**  
par rapport à 2018

Sources : Douanes et INSEE

**99%**  
de ces exportateurs  
sont des PME et ETI

Elles réalisent  
**44%**  
des exportations soit **221 Mds Euros**



#### LES PME CONTRIBUENT À LA CROISSANCE DE L'EXPORT EN 2019



Sources Douanes et INSEE (données entreprises)

**+3,7%**  
les PME et micro entreprises ont la  
plus forte contribution à la croissance  
du nombre d'exportateurs en 2019.  
Le nombre d'ETI exportatrices  
a augmenté de **2,2%**

**+1,7%**  
c'est la croissance  
des exportations  
de biens en valeur exporté  
par les PME en 2019  
**+0,7%** pour les ETI

# ▶ PAROLES DE PME SUR LEUR PERCEPTION DE L'EXPORT

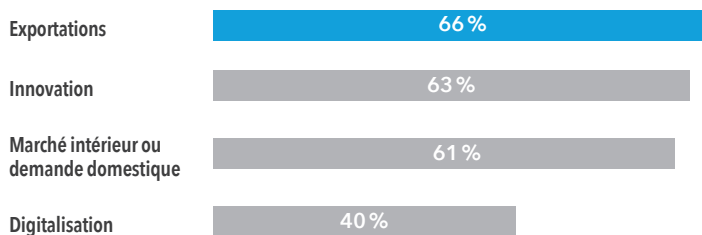
ÉTUDE KANTAR MENÉE EN JUIN 2020 APRÈS 3 MOIS DE COVID-19



**69%** des PME et ETI exportatrices estiment que leur Chiffre d'affaires export **stagnera (39%)** ou **baissera (30%)** en 2021

**mais l'export restera un véritable booster :**

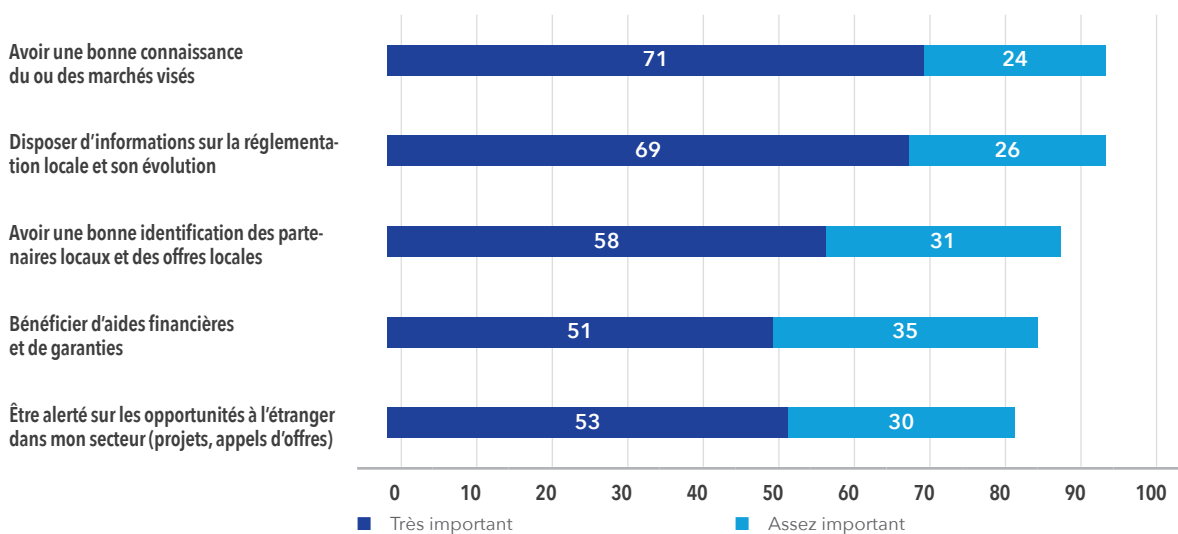
**66%** des entreprises considèrent que **l'export est une des premières sources de croissance pour sortir de la crise**



Source : Kantar Public, Business France



**POUR VOUS PERMETTRE DE DÉVELOPPER VOS ACTIVITÉS À L'EXPORT, LES ASPECTS SUIVANTS VOUS SEMBLENT : TRÈS, ASSEZ, PAS VRAIMENT, OU PAS DU TOUT IMPORTANTS ?**



Source : Kantar Public, Business France **KANTAR**

## ▶ ACCOMPAGNEMENT PAR LA TEAM FRANCE EXPORT

### UN DISPOSITIF ACTIF DANS TOUTES LES RÉGIONS

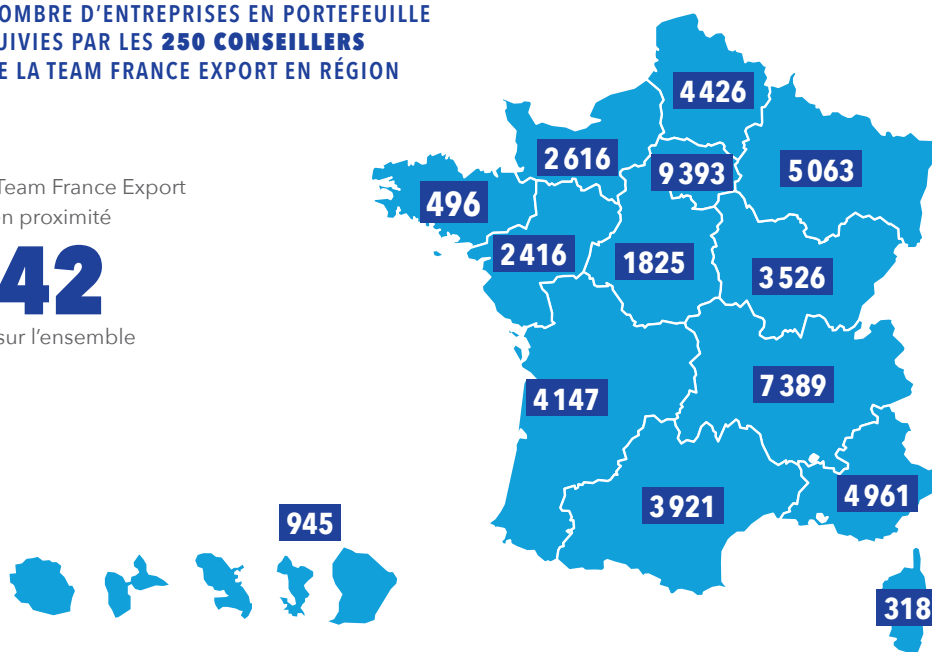
**TEAM  
FRANCE**  
EXPORT

NOMBRE D'ENTREPRISES EN PORTEFEUILLE  
SUIVIES PAR LES **250 CONSEILLERS**  
DE LA TEAM FRANCE EXPORT EN RÉGION

Le dispositif de la Team France Export  
permet de suivre en proximité

**51 442**

PME et ETI situés sur l'ensemble  
du territoire



### ENTREPRISES ACCOMPAGNÉES PAR LA TEAM FRANCE EXPORT EN 2019



**12 700**

PME et ETI  
ont été **préparées ou projetées à  
l'export** par la Team France Export

**10 450**

ont mené  
des actions de **prospection  
à l'international**

**58 %**

des entreprises projetées ont  
abordé un nouveau marché avec  
l'aide de la Team France Export

Les entreprises accompagnées  
par la Team France Export  
ont exporté pour

**47** milliards d'euros  
de marchandises en 2019.

soit **+ de 20%**

**du chiffre d'affaires Export**  
des PME et ETI françaises  
est réalisé par les entreprise  
projetées à l'export par la Team  
France Export.



**1€ / 5**

Source : Analyses Business France

Source : Douanes et INSEE

# ► BILAN EXPORT DES PME ET ETI ACCOMPAGNÉES PAR TEAM FRANCE EXPORT, CHIFFRES CLÉS 2019

## + D'EXPORTATEURS

### AVEC DE NOUVELLES PME EXPORTATRICES

+ **3 800** entreprises françaises exportatrices de marchandises en 2019 vs 2018.



**+ 732**  
nouvelles PME exportatrices accompagnées par la Team France Export.

58% de ces nouveaux entrants accompagnés par la Team France Export sont des entreprises de moins de 10 salariés.

Sources : Douanes et INSEE

### ET PLUS DE RÉSILIENCE POUR LES ANCIENNES

20,6% des exportateurs présents en 2018 n'étaient plus exportateurs en 2019.

Le «taux de sortie» est **trois fois moins élevé** pour les entreprises accompagnées par la Team France Export (6,8%).



**79,4%**

des entreprises françaises restent exportatrices d'une année sur l'autre



**93,2%**

des entreprises françaises accompagnées par la Team France Export restent exportatrices d'une année sur l'autre

## + D'EXPORTATIONS

La croissance des montants exportés atteint **1,6%** pour les PME et ETI projetées à l'export par la Team France Export contre 0,8% pour les autres.

La croissance du chiffre d'affaires Export des PME et ETI françaises en 2019 projetées à l'export par la Team France Export est **deux fois plus rapide** que la croissance des entreprises non projetées par la Team France Export.



Sources : Douanes et INSEE

## POUR + D'IMPACT

### GÉNÉRATION DE VALEUR POUR LES ENTREPRISES PROJETÉES À L'ÉTRANGER PAR LA TEAM FRANCE EXPORT

Les nouveaux courants d'affaires conclus par les entreprises projetées à l'export par la Team France Export génèrent directement une augmentation de leur carnet de commande export et de la création d'emplois.



**+ 274 K€**  
CA Export additionnel moyen développé par les entreprises déclarant avoir conclu un courant d'affaires



**+ 2,19 MDS €**  
de CA export additionnel de biens ou services directement liés à l'action de la Team France Export



**+ 12 000**  
emplois sont attendus par les entreprises accompagnées par la Team France Export, soit 1,52 emploi en moyenne envisagé ou créé

Source : Mesure d'impact IPSOS/Business France