

La grande consultation des entrepreneurs

- Vague 60 – Juin 2021

Sondage *“opinionway*

pour



A

Méthodologie et principaux enseignements





Étude réalisée auprès d'un échantillon de **606 dirigeants d'entreprise**.

La représentativité de l'échantillon a été assurée par un redressement selon le secteur d'activité et la taille, après stratification par région d'implantation.



L'échantillon a été interrogé **par téléphone**.



Les interviews ont eu lieu **du 9 au 18 juin 2021**.



OpinionWay a réalisé cette enquête en appliquant les procédures et règles de la norme ISO 20252.



Les dirigeants profitent pleinement de la levée des restrictions

- ▶ Pour la première fois depuis le début de la crise sanitaire, l'indicateur de l'optimisme des dirigeants repasse la barre des 100 points, pour s'établir à 108 au niveau global. Avec la fin du couvre-feu et de l'obligation de porter le masque en extérieur, les dirigeants d'entreprises comptant 0 à 9 salariés affichent un indicateur équivalent à celui des dirigeants des entreprises plus grandes : 108 points et 107 points respectivement.
- ▶ Cette progression se fonde sur la satisfaction ressentie par les dirigeants concernant la période actuelle : 47% trouvent que « c'est très bien en ce moment », soit 20 points de plus qu'en mai. Signe qu'ils ne voient pas la période actuelle comme une simple embellie entre deux vagues de l'épidémie, les dirigeants affichent en plus une confiance en forte hausse concernant les perspectives de l'économie. 81% sont confiants pour les perspectives de leur propre entreprise et 43% pour celles de l'économie française. Cela a des conséquences concrètes sur leurs souhaits en matière d'embauche : 15% des dirigeants souhaitent augmenter leur nombre de salariés, dépassant de trois points le maximum atteint en mai (12% le mois dernier).
- ▶ Relativement peu de dirigeants s'attendent à ce que leur entreprise subisse un effet négatif de la potentielle réduction des aides publiques mises en place pour faire face aux conséquences de la crise sanitaire : 17%, dont seulement 3% craignent un impact *très négatif*. L'effet anticipé sur l'économie française en général est plus ambigu. Si 55% des dirigeants d'entreprise s'attendent à un impact négatif, 30% estiment au contraire que la réduction des aides aura un impact positif.
 - Les dirigeants du secteur du commerce sont les plus nombreux à s'attendre à un impact négatif d'une potentielle baisse des aides (25%). Ceux du secteur de la construction sont à l'inverse les moins inquiets concernant cette éventualité (10%).



A défaut de vacances pour tous, la sérénité est de mise pour l'été

- ▶ Pour la période estivale, après plus d'un an d'une période de crise, tous les dirigeants d'entreprise n'auront pas l'occasion de prendre du repos. D'un côté 36% ne prendront pas de vacances cet été et ne pourront pas souffler avant la rentrée. D'un autre, une partie des dirigeants ont prévu des vacances assez longues : 4% partiront entre 3 et 7 jours, 18% entre 1 et 2 semaine, 22% entre 2 et 3 semaines et 18% plus de 3 semaines. En revanche, pendant ces longues vacances, les dirigeants concernés seront moins nombreux à totalement déconnecter (56%, -8 points par rapport à 2020).
- ▶ Au-delà des vacances, une majorité des dirigeants d'entreprise se dit sereine concernant la période estivale, que ce soit vis-à-vis de la situation économique en France (64%) ou de la situation sanitaire (57%). Cette sérénité est encore plus forte concernant la situation économique de leur propre entreprise : 82% sont sereins, 14% étant même *très sereins*.
- ▶ 47% des dirigeants déclarent qu'ils doivent s'approvisionner en matières premières auprès de fournisseurs. Ces dirigeants constatent que la crise sanitaire a eu de nombreux impacts sur les capacités des fournisseurs de matières premières. La moitié constate un rallongement des délais de livraison (51%), un rallongement des délais de commande de la part des fournisseurs (50%) ou des difficultés d'approvisionnement (49%). 38% constatent même des pénuries, et 28% une offre moins variée. Toutefois, l'impact le plus constaté est la hausse des prix des matières premières chez les fournisseurs. 68% des dirigeants concernés en font part, 38% des dirigeants notant même une hausse des prix « importante ». Parmi les dirigeants qui ont subi une hausse de prix des matières premières dont ils ont besoin, 52% ont choisi de repercuter cette hausse sur leurs prix de vente, dont 14% en intégralité.
 - Premier secteur à s'approvisionner en matières premières auprès de fournisseurs (90% d'entre eux sont concernés), les dirigeants de la construction sont les plus nombreux à avoir constaté une hausse de leurs prix (60%).
- ▶ A l'occasion du G7 finances à Londres le 5 juin dernier, les pays du G7 ont annoncé leur volonté d'instaurer un impôt minimum mondial sur les sociétés. Avec un taux fixé à 15% comme annoncé, cette mesure recueille l'approbation d'une large partie des dirigeants d'entreprise. Pour une majorité d'entre eux, ce serait une bonne chose à la fois pour l'économie française (75%), pour l'économie européenne (74%), pour l'économie des pays développés en général (72%) mais également pour celle des pays en développement (64%). Un impôt minimum fixé à 25% serait en revanche moins bien accueilli : 48% verraient un tel taux comme une bonne chose pour l'économie française ou l'économie européenne, 47% pour l'économie des pays développés et 38% pour les pays en développement.



B

Les résultats



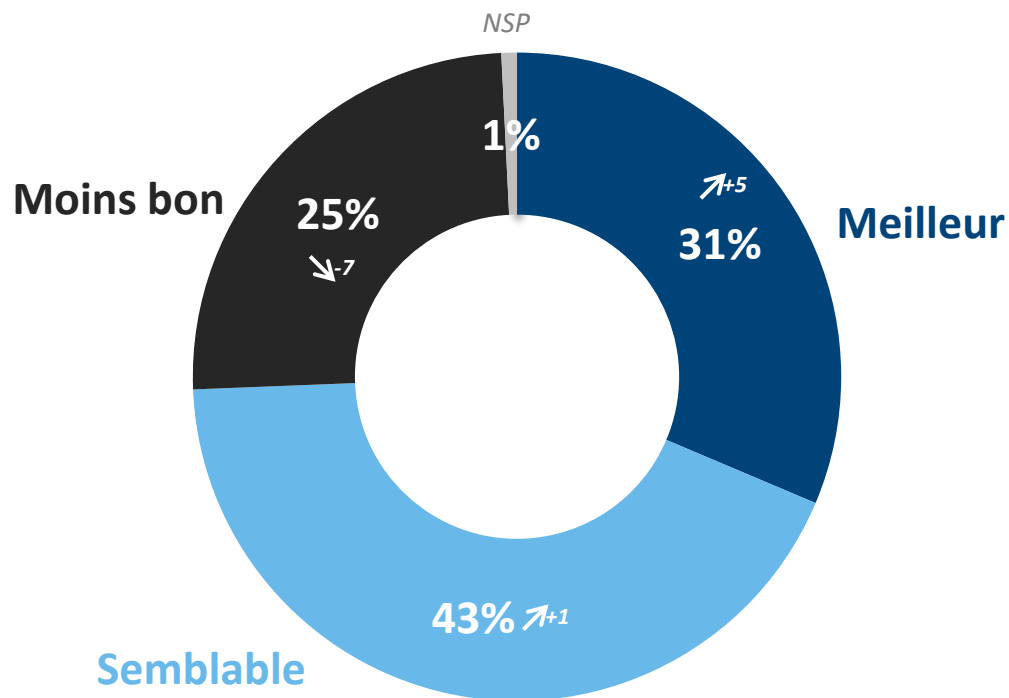
1

Les questions d'actualité



L'évolution du niveau d'activité des entreprises

? Q : Ce mois-ci, diriez-vous que le niveau d'activité de votre entreprise est meilleur, semblable ou moins bon que celui enregistré à la même époque l'an dernier ?
 – BASE : 606 CHEFS D'ENTREPRISE



Détail selon...

...le Secteur d'activité



...la Taille d'entreprise



	Industrie	Construction	Commerce	Services	0 à 9 salariés	10 salariés ou +
Meilleur	40%	38%	36%	28%	31%	42%
Semblable	41%	46%	43%	42%	43%	43%
Moins bon	19%	16%	20%	29%	25%	15%



↗+ ↘- Evolution depuis mai 2021

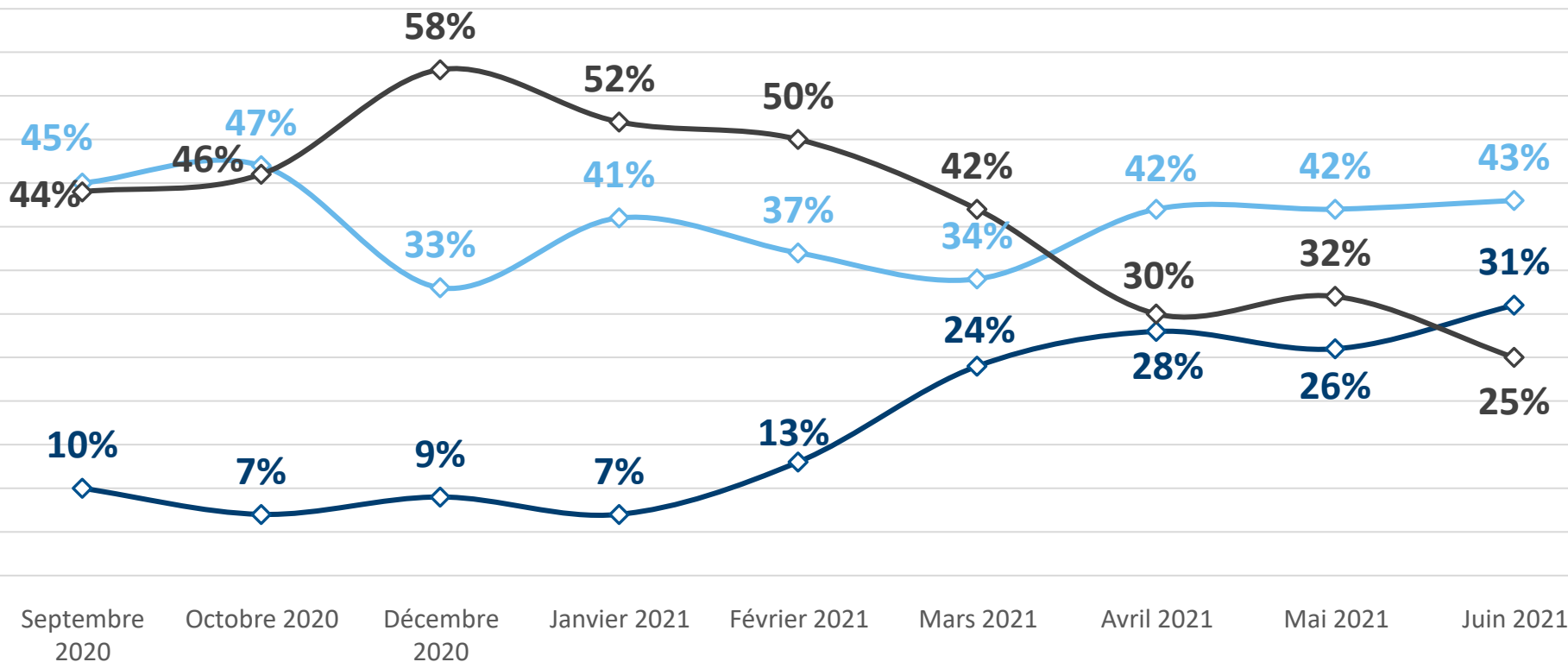
L'évolution du niveau d'activité des entreprises

? Q : Ce mois-ci, diriez-vous que le niveau d'activité de votre entreprise est meilleur, semblable ou moins bon que celui enregistré à la même époque l'an dernier ?
– BASE : 606 CHEFS D'ENTREPRISE

Meilleur

Semblable

Moins bon

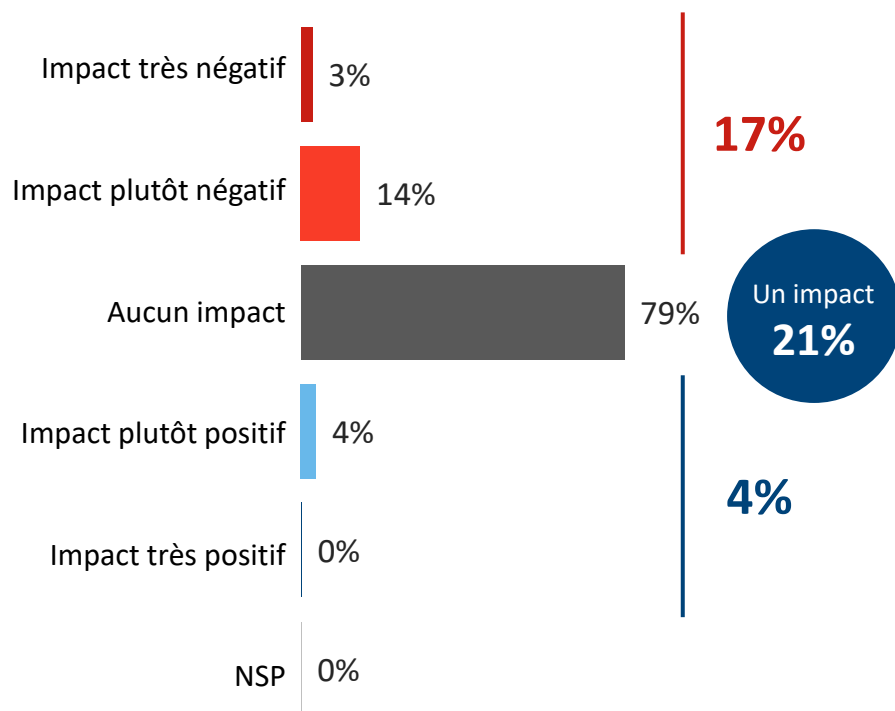


L'impact potentiel d'une réduction des aides aux entreprises

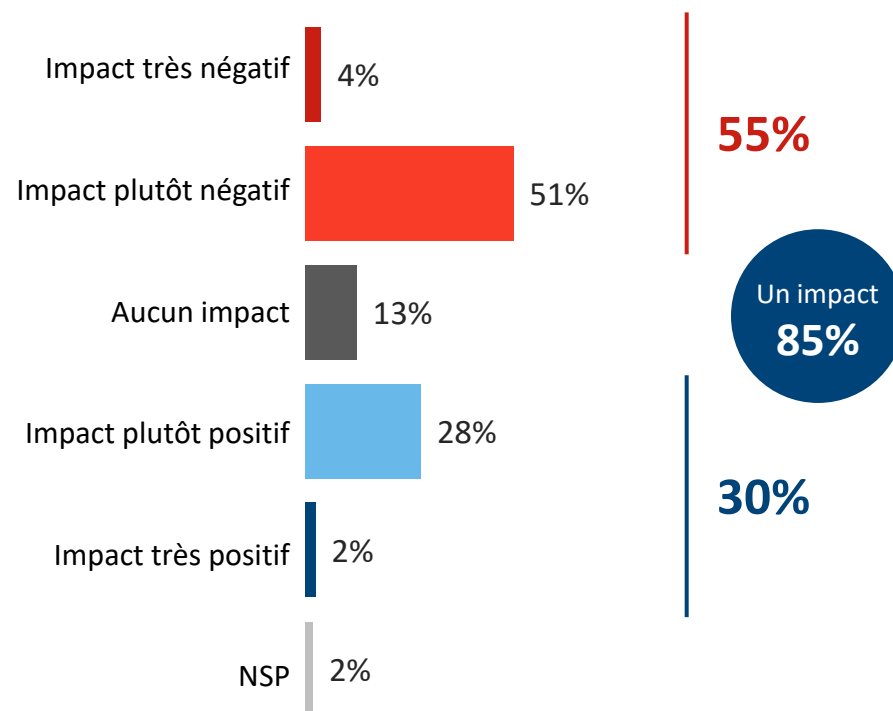
? Q : Selon vous, une réduction des aides aux entreprises (chômage partiel, fonds de solidarité) à partir de cet été aurait-il un impact positif ou négatif sur... ?
– BASE : 606 CHEFS D'ENTREPRISE



...l'activité de votre entreprise



...L'économie française en général



L'impact potentiel d'une réduction des aides aux entreprises



Q : Selon vous, une réduction des aides aux entreprises (chômage partiel, fonds de solidarité) à partir de cet été aurait-il un impact positif ou négatif sur... ?

– BASE : 606 CHEFS D'ENTREPRISE

	Total	...le Secteur d'activité				...la Taille d'entreprise	
		Industrie	Construction	Commerce	Services	0 à 9 salariés	10 salariés ou +
...l'activité de votre entreprise							
Sous-total Un Impact	21%	23%	13%	32%	18%	21%	23%
Sous-total Un impact négatif	17%	20%	10%	25%	15%	17%	18%
...Impact très négatif	3%	4%	-	4%	3%	3%	4%
Sous-total Un impact positif	4%	3%	3%	7%	3%	4%	5%
...L'économie française en général							
Sous-total Un Impact	85%	85%	79%	83%	88%	86%	83%
Sous-total Un impact négatif	55%	55%	48%	44%	60%	55%	55%
...Impact très négatif	4%	13%	3%	2%	4%	4%	8%
Sous-total Un impact positif	30%	30%	31%	39%	28%	31%	28%

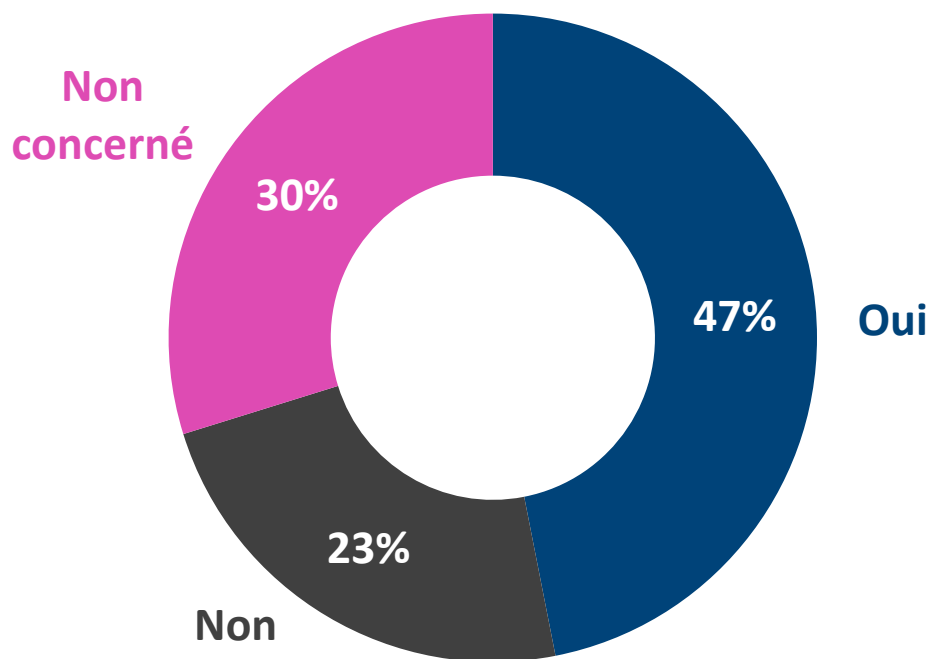


La part d'entreprises se fournissant en matières premières



Q : De manière générale, votre entreprise est-elle amenée à s'approvisionner en matière premières auprès de fournisseurs ?

– BASE : 606 CHEFS D'ENTREPRISE



Détail selon...

...le Secteur d'activité



Industrie Construction Commerce Services

...la Taille d'entreprise



0 à 9 salariés 10 salariés ou +

●	74%	90%	58%	31%	47%	54%
●	17%	10%	15%	30%	23%	26%
●	9%	-	27%	39%	30%	20%

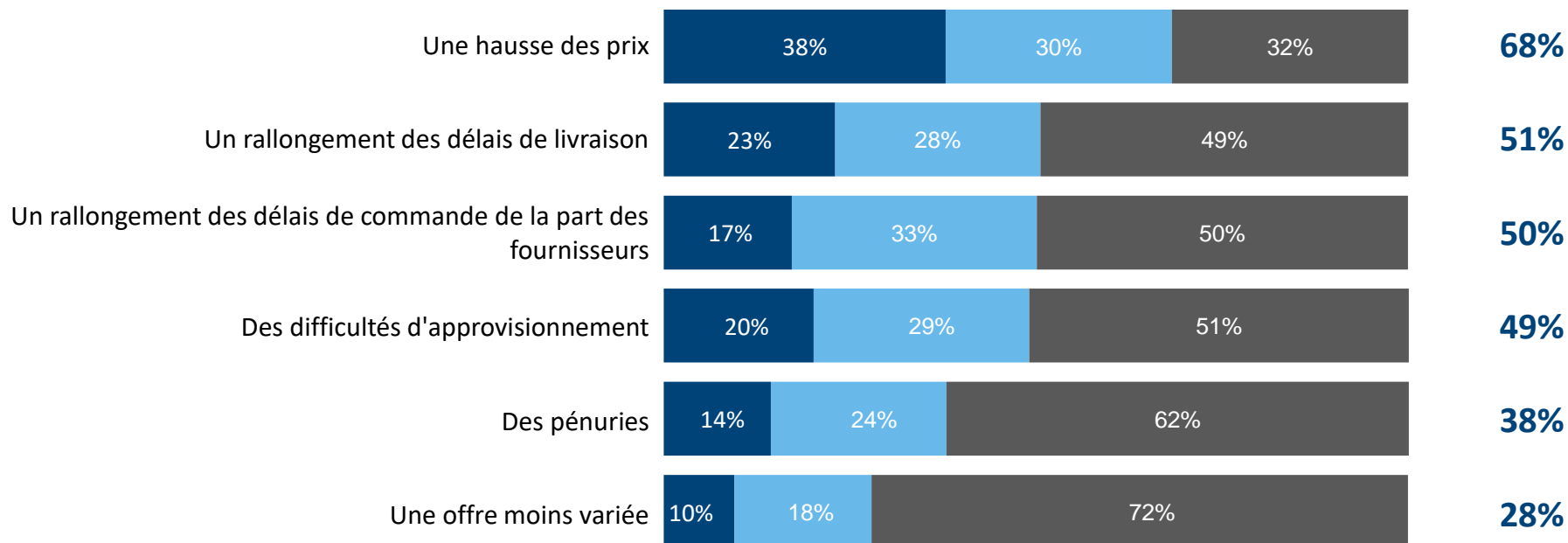


Les difficultés d'approvisionnement actuelles

? Q : Concernant votre approvisionnement en matières premières, faites-vous actuellement face à chacune des situations suivantes ?
– BASE : 284 dirigeants dont l'entreprise s'approvisionne en matières premières, soit 47% de l'échantillon



Sous-total
Oui



● Oui, de manière importante ● Oui, de manière modérée ● Non



Les difficultés d'approvisionnement actuelles



Q : Concernant votre approvisionnement en matières premières, faites-vous actuellement face à chacune des situations suivantes ?
 – BASE : 284 dirigeants dont l'entreprise s'approvisionne en matières premières, soit 47% de l'échantillon

	Total Oui	...le Secteur d'activité				...la Taille d'entreprise	
		Industrie	Construction	Commerce	Services	0 à 9 salariés	10 salariés ou +
Une hausse des prix	68%	86%	88%	65%	54%	68%	81%
Un rallongement des délais de livraison	51%	73%	77%	42%	35%	49%	65%
Des difficultés d'approvisionnement	50%	55%	77%	45%	36%	49%	61%
Un rallongement des délais de commande de la part des fournisseurs	49%	58%	77%	46%	32%	48%	61%
Des pénuries	38%	37%	57%	40%	25%	38%	38%
Une offre moins variée	28%	26%	44%	27%	19%	28%	28%

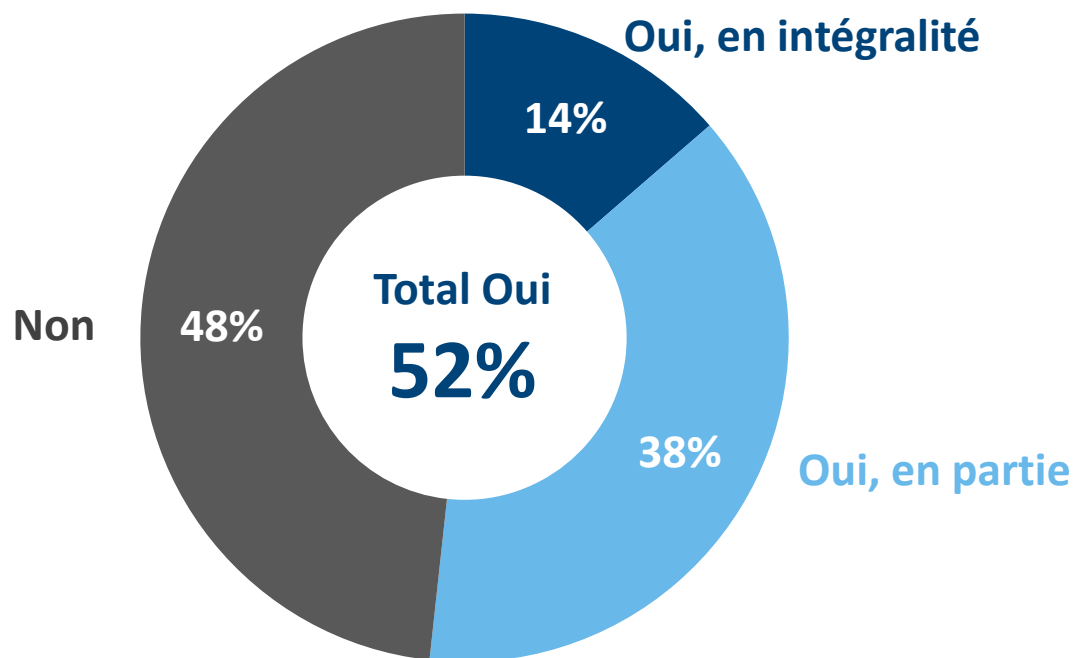


La répercussion de la hausse des prix des matières premières sur les prix de vente



Q : Avez-vous répercuté cette hausse de prix des matières premières sur vos prix de vente ?

– BASE : 194 dirigeants ayant constaté une hausse des prix, soit 32% de l'échantillon



Détail selon...

...le Secteur d'activité



...la Taille d'entreprise



	Industrie*	Construction	Commerce	Services	0 à 9 salariés	10 salariés ou +
Total Oui	45%	65%	51%	41%	52%	40%
●	6%	16%	19%	9%	14%	7%
●	39%	49%	32%	32%	38%	33%
●	52%	35%	49%	59%	48%	55%



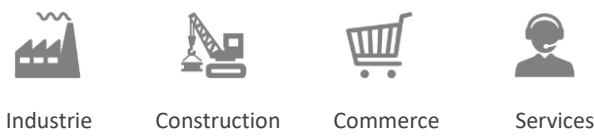
La durée des vacances d'été des dirigeants

? Q : Concernant la période juillet-août 2021, combien de jours de vacances allez-vous prendre (en ne comptabilisant que les jours ouvrés) ?
 – BASE : 606 CHEFS D'ENTREPRISE

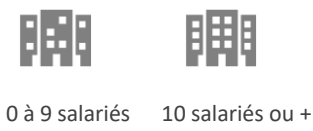


Détail selon...

...le Secteur d'activité



...la Taille d'entreprise



		Industrie	Construction	Commerce	Services	0 à 9 salariés	10 salariés ou +
Sous-total Prend des vacances	62% ▼-5	68%	78%	53%	63%	61%	91%
Moins de 3 jours	-	-	-	-	-	-	2%
Entre 3 et 7 jours	4%	9%	8%	3%	3%	4%	3%
Entre 1 et 2 semaines	18%	17%	20%	19%	17%	17%	25%
Entre 2 et 3 semaines	22%	25%	24%	19%	23%	21%	43%
Plus de 3 semaines	18%	17%	26%	12%	20%	19%	18%
Ne prend pas de vacances cet été	36% ▲+3	32%	21%	46%	35%	37%	9%
NSP	2%	-	1%	1%	2%	2%	-

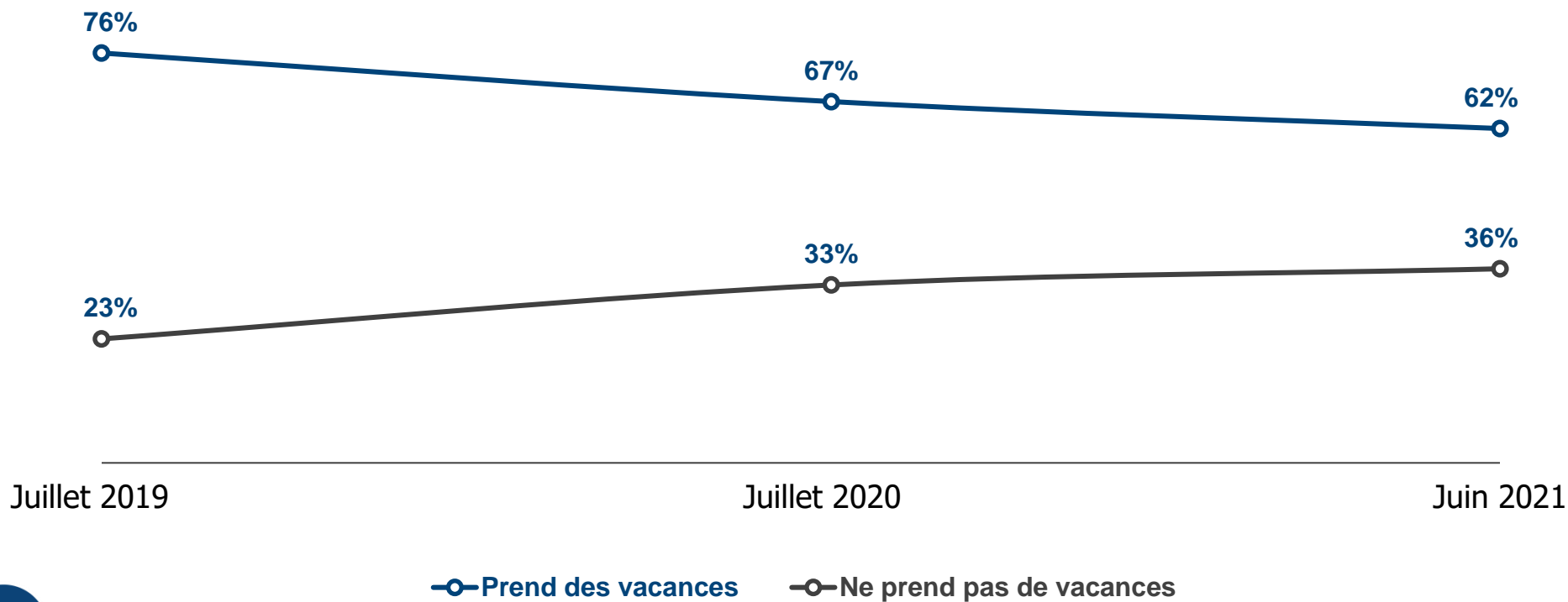
▲ ▼ Evolution par rapport à juillet 2020



La durée des vacances d'été des dirigeants



Q : Concernant la période juillet-août 2021, combien de jours de vacances allez-vous prendre (en ne comptabilisant que les jours ouvrés) ?
– BASE : 606 CHEFS D'ENTREPRISE



L'attitude vis-à-vis du travail adoptée durant les vacances



Q : Pendant ces vacances, quelle attitude vis-à-vis du travail allez-vous adopter cette année ?

– BASE : 389 dirigeants qui comptent prendre des vacances ou ne savent pas encore, soit 64% de l'échantillon



Détail selon...

...le Secteur d'activité



Industrie

Construction

Commerce

Services

...la Taille d'entreprise



0 à 9 salariés

10 salariés ou +

Déconnecter totalement (ne pas lire vos mails, ne pas décrocher aux appels de vos clients, etc.)



56% ▼-8

Sous-total Ne déconnectent pas



44% ▲+8

Rester accessible, consulter de temps à autres vos mails mais ne répondre qu'aux urgences



39% ▲+13

Continuer de répondre aux demandes courantes à distance



5% ▼-5

52%

60%

64%

53%

57%

46%

48%

40%

36%

47%

43%

54%

42%

36%

31%

42%

38%

48%

6%

4%

5%

5%

5%

6%

▲ ▼ Evolution par rapport à juillet 2020



Les inquiétudes relatives à l'été 2021

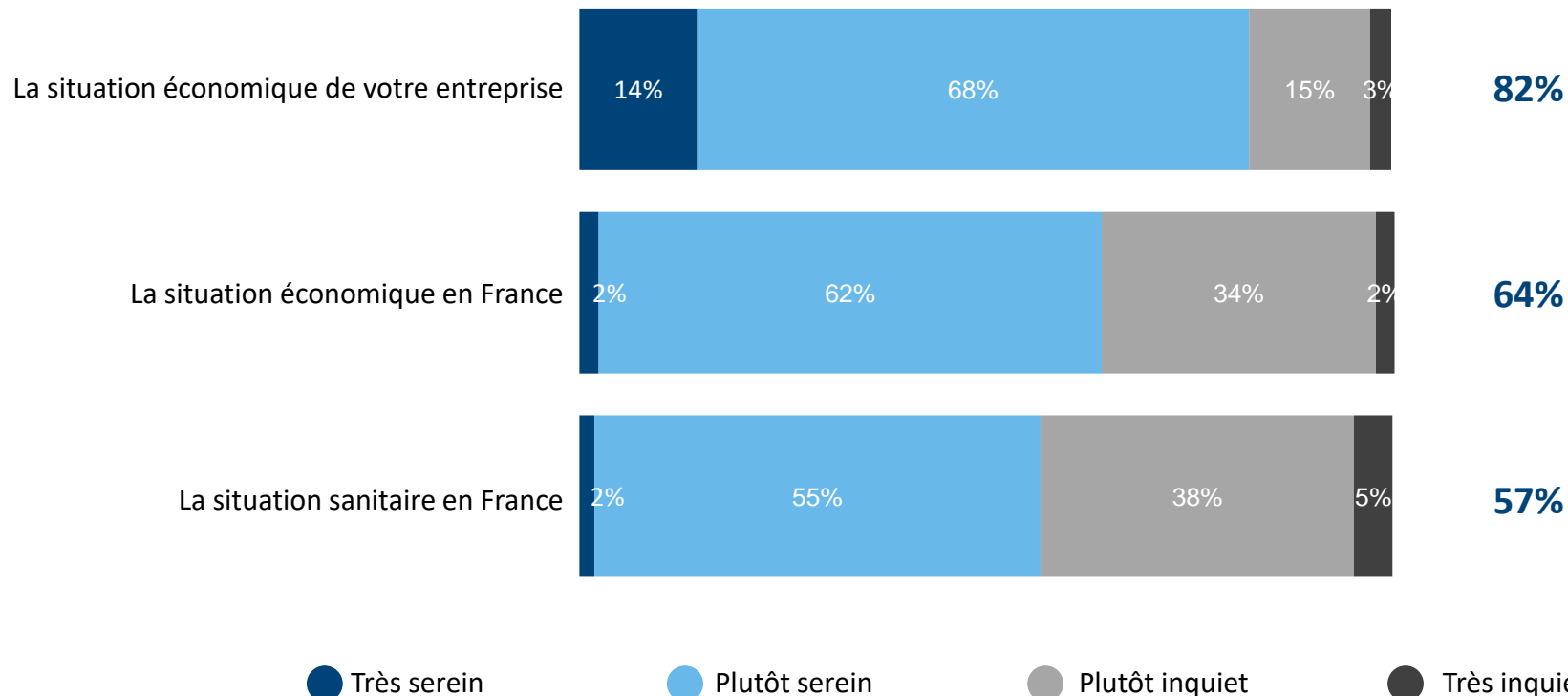


Q : Durant la période de cet été serez-vous plutôt serein ou plutôt inquiet concernant... ?

– BASE : 606 CHEFS D'ENTREPRISE



Sous-total
Serein



Les inquiétudes relatives à l'été 2021



Q : Durant la période de cet été serez-vous plutôt serein ou plutôt inquiet concernant... ?

– BASE : 606 CHEFS D'ENTREPRISE

	Total Serein	...le Secteur d'activité				...la Taille d'entreprise	
		Industrie	Construction	Commerce	Services	0 à 9 salariés	10 salariés ou +
La situation économique de votre entreprise	82%	88%	90%	80%	81%	81%	94%
La situation économique en France	64%	65%	70%	68%	61%	64%	72%
La situation sanitaire en France	57%	65%	62%	57%	55%	56%	65%

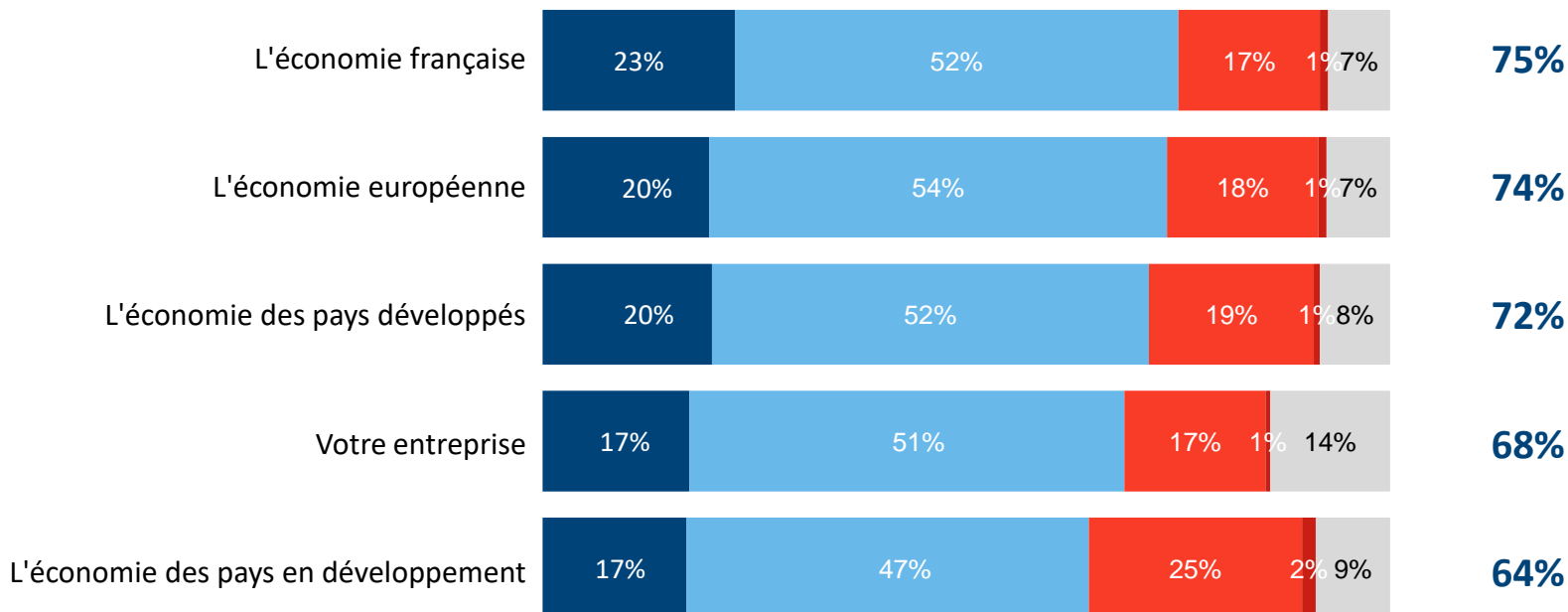


Les opinions relatives à l'impôt minimal mondial d'au moins 15%

? Q : Les pays membres du G7 se sont mis d'accord pour introduire un impôt minimal d'au moins 15% sur les sociétés au niveau mondial. Selon vous, est-ce une bonne ou une mauvaise chose pour...
 – BASE : 606 CHEFS D'ENTREPRISE



Sous-total
 Une bonne chose



● Une très bonne chose ● Une assez bonne chose ● Une assez mauvaise chose ● Une très mauvaise chose ● NSP



Les opinions relatives à l'impôt minimal mondial d'au moins 15%

? Q : Les pays membres du G7 se sont mis d'accord pour introduire un impôt minimal d'au moins 15% sur les sociétés au niveau mondial. Selon vous, est-ce une bonne ou une mauvaise chose pour...
 – BASE : 606 CHEFS D'ENTREPRISE

	Total Une bonne chose	...le Secteur d'activité				...la Taille d'entreprise	
		Industrie	Construction	Commerce	Services	0 à 9 salariés	10 salariés ou +
L'économie française	75%	63%	76%	75%	76%	75%	83%
L'économie européenne	74%	65%	76%	74%	74%	73%	86%
L'économie des pays développés	72%	61%	66%	73%	73%	71%	78%
Votre entreprise	68%	55%	68%	67%	71%	68%	83%
L'économie des pays en développement	64%	52%	64%	67%	65%	64%	67%



Les opinions relatives à un impôt mondial de 25% au lieu de 15%



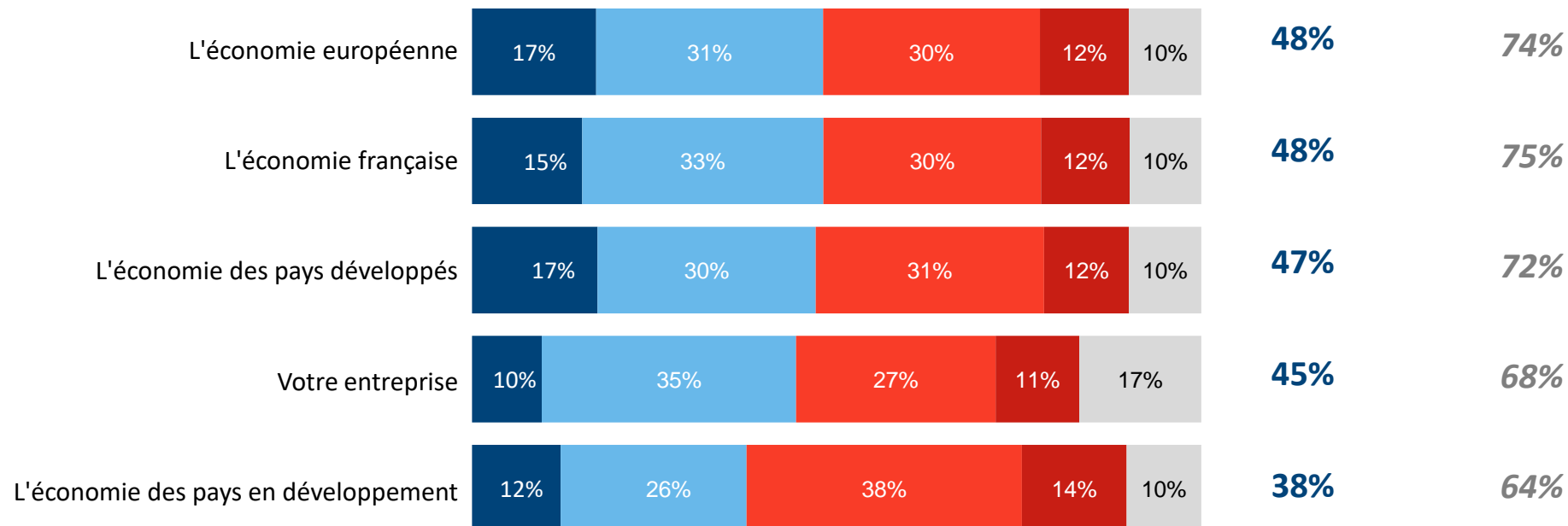
Q : Et instaurer cet impôt avec un taux de 25% au lieu de 15% serait-il une bonne ou une mauvaise chose pour... ?

– BASE : 606 CHEFS D'ENTREPRISE



Sous-total
Une bonne chose

Rappel
Une bonne chose
avec un impôt à 15%



● Une très bonne chose
 ● Une assez bonne chose
 ● Une assez mauvaise chose
 ● Une très mauvaise chose
 ● NSP



Les opinions relatives à un impôt mondial de 25% au lieu de 15%



Q : Et instaurer cet impôt avec un taux de 25% au lieu de 15% serait-il une bonne ou une mauvaise chose pour... ?

– BASE : 606 CHEFS D'ENTREPRISE

	Total Une bonne chose	...le Secteur d'activité				...la Taille d'entreprise	
		Industrie	Construction	Commerce	Services	0 à 9 salariés	10 salariés ou +
L'économie européenne	48%	49%	46%	48%	48%	48%	62%
L'économie française	48%	46%	51%	49%	47%	48%	62%
L'économie des pays développés	47%	50%	46%	47%	47%	47%	54%
Votre entreprise	45%	41%	46%	45%	44%	43%	65%
L'économie des pays en développement	38%	40%	34%	40%	37%	37%	37%





Les questions barométriques

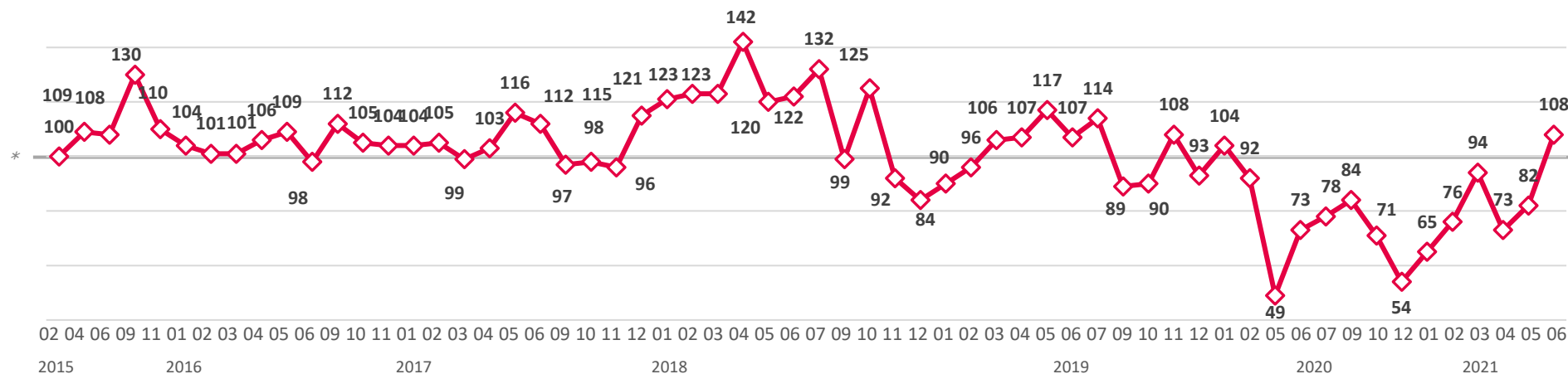
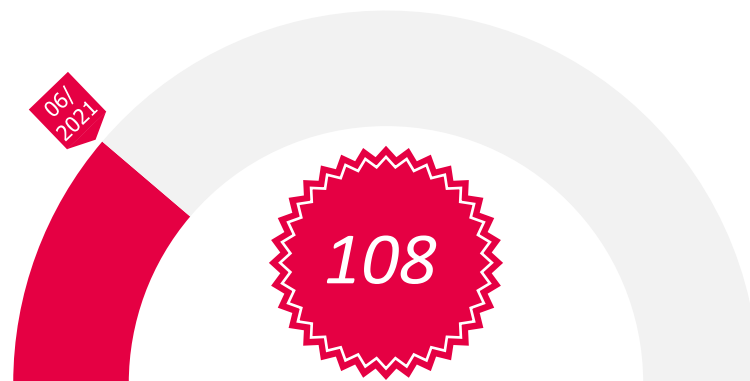
La situation actuelle



L'indicateur de l'optimisme



L'indicateur prend en compte les questions de confiance à l'égard de l'évolution de l'économie et d'appréciation de la situation actuelle.



* La référence est la vague 1 de février 2015 (base 100) pour chaque groupe d'entreprises



L'indicateur de l'optimisme

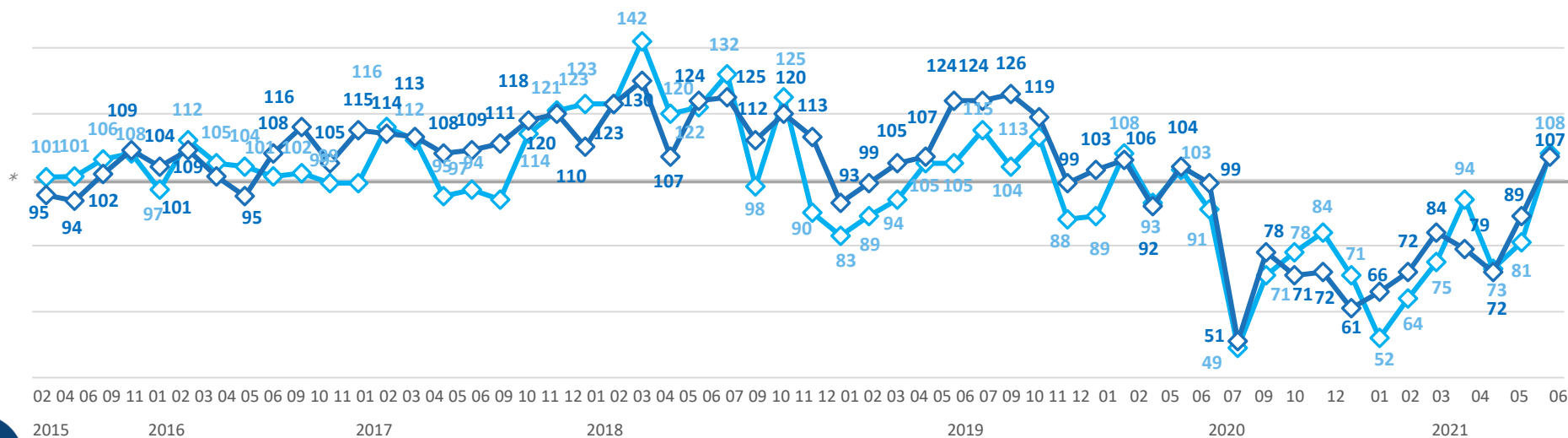
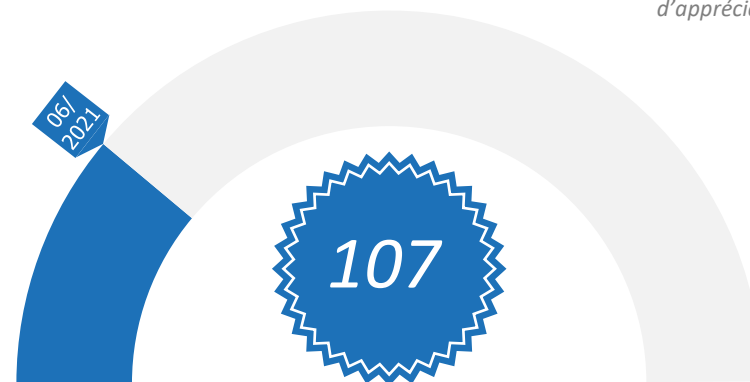


0 à 9 salariés



10 salariés ou +

L'indicateur prend en compte les questions de confiance à l'égard de l'évolution de l'économie et d'appréciation de la situation actuelle.

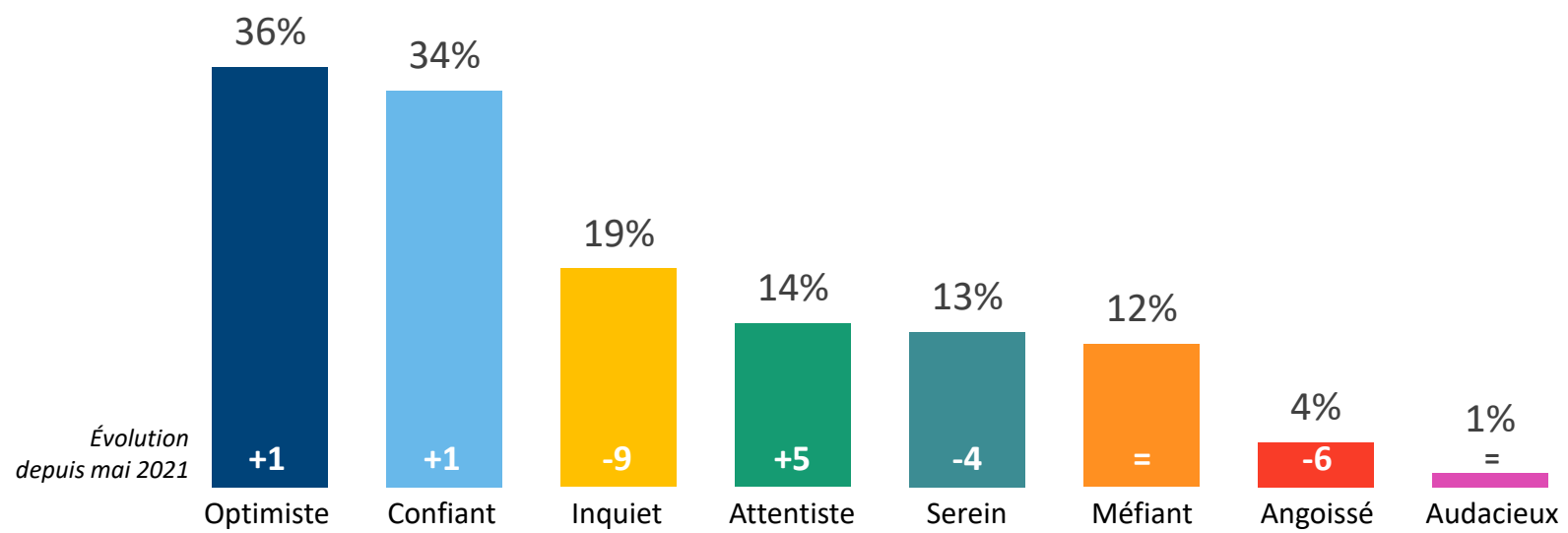


* La référence est la vague 1 de février 2015 (base 100) pour chaque groupe d'entreprises

L'état d'esprit actuel



Parmi les qualificatifs suivants, quels sont ceux qui caractérisent le mieux votre état d'esprit actuel ?
– BASE : 606 CHEFS D'ENTREPRISE / plusieurs réponses possibles / total supérieur à 100%



L'état d'esprit actuel



Parmi les qualificatifs suivants, quels sont ceux qui caractérisent le mieux votre état d'esprit actuel ?
 – BASE : 606 CHEFS D'ENTREPRISE / plusieurs réponses possibles / total supérieur à 100%

Optimiste

Confiant

Inquiet

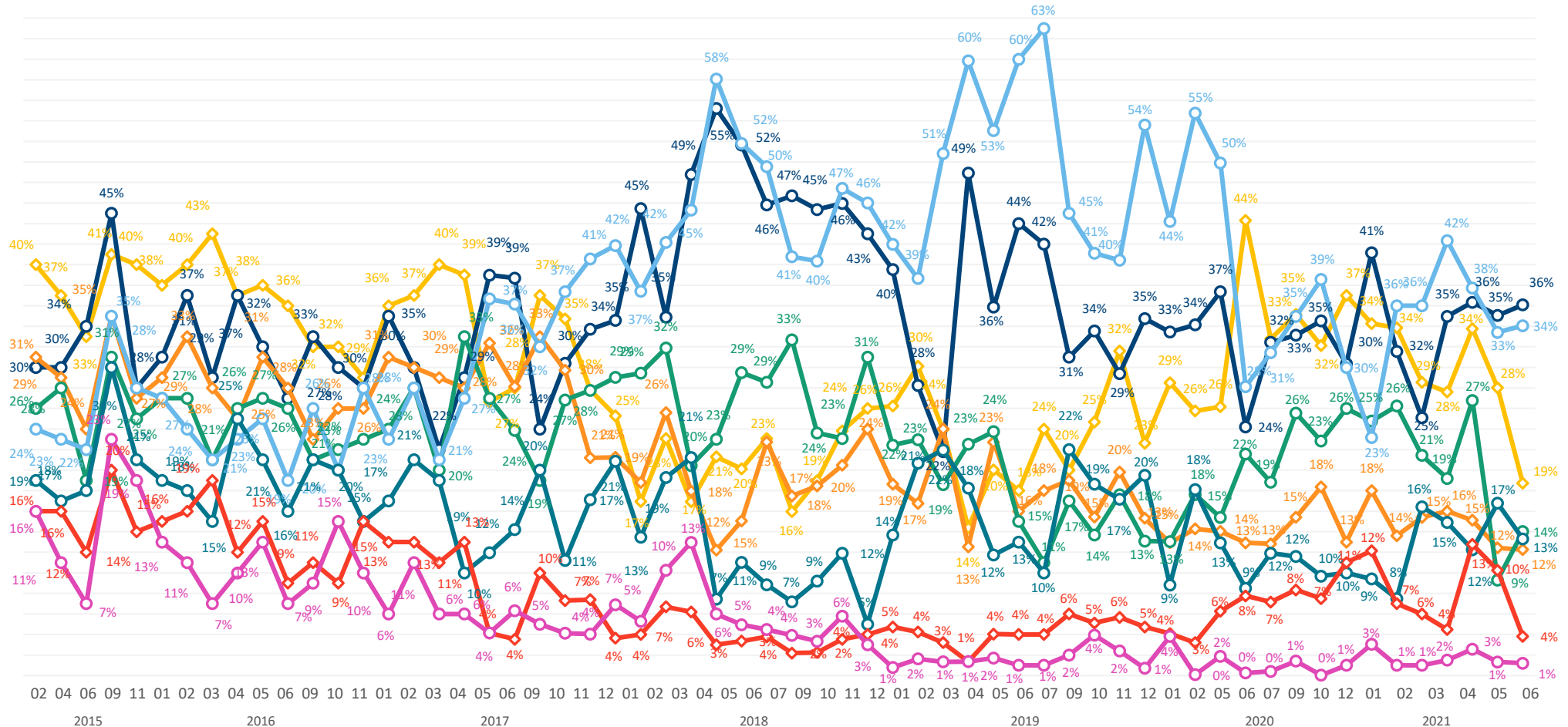
Attentiste

Serein

Méfiant

Angoissé

Audacieux



L'état d'esprit actuel



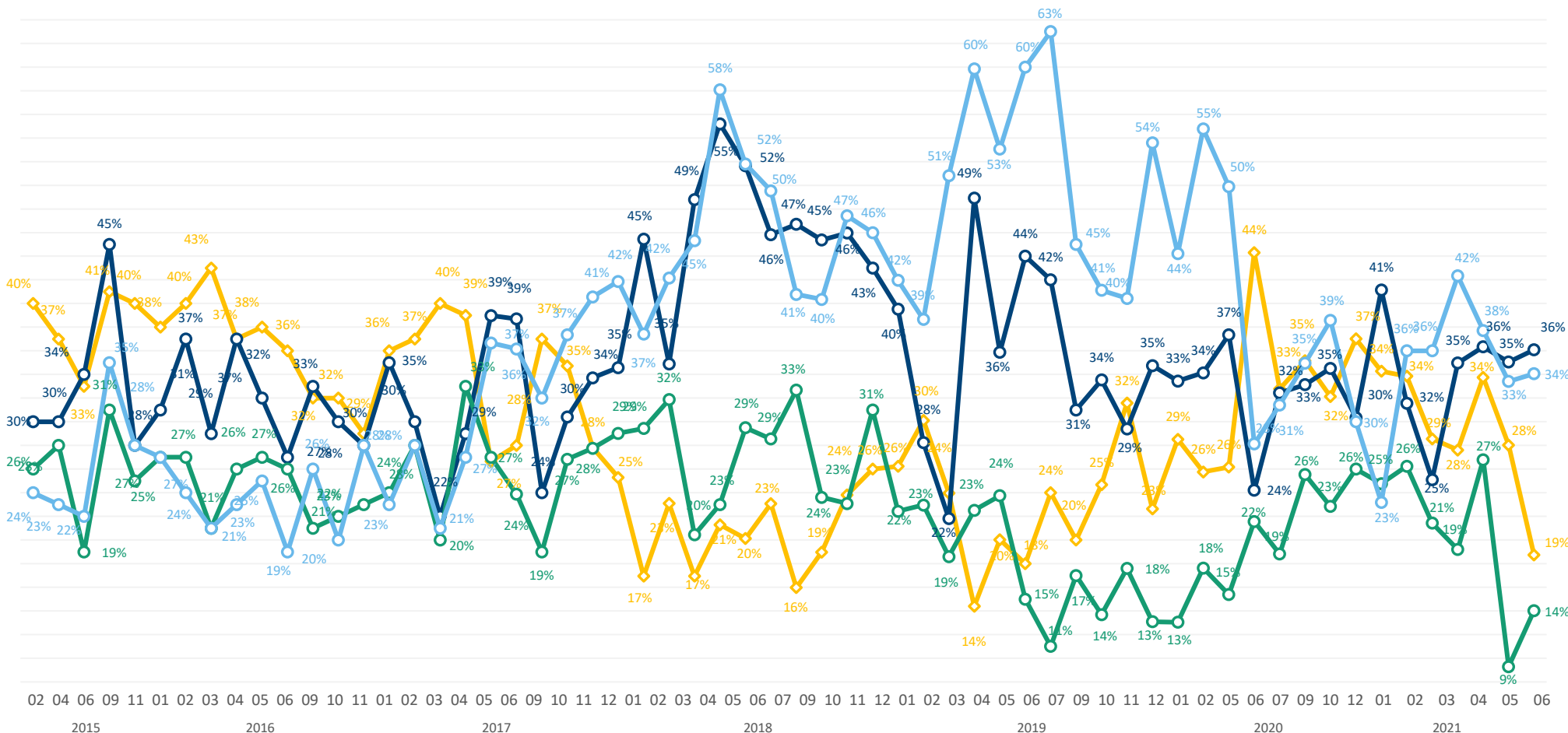
Parmi les qualificatifs suivants, quels sont ceux qui caractérisent le mieux votre état d'esprit actuel ?
 – BASE : 606 CHEFS D'ENTREPRISE / plusieurs réponses possibles / total supérieur à 100%

Optimiste

Confiant

Inquiet

Attentiste



L'état d'esprit actuel



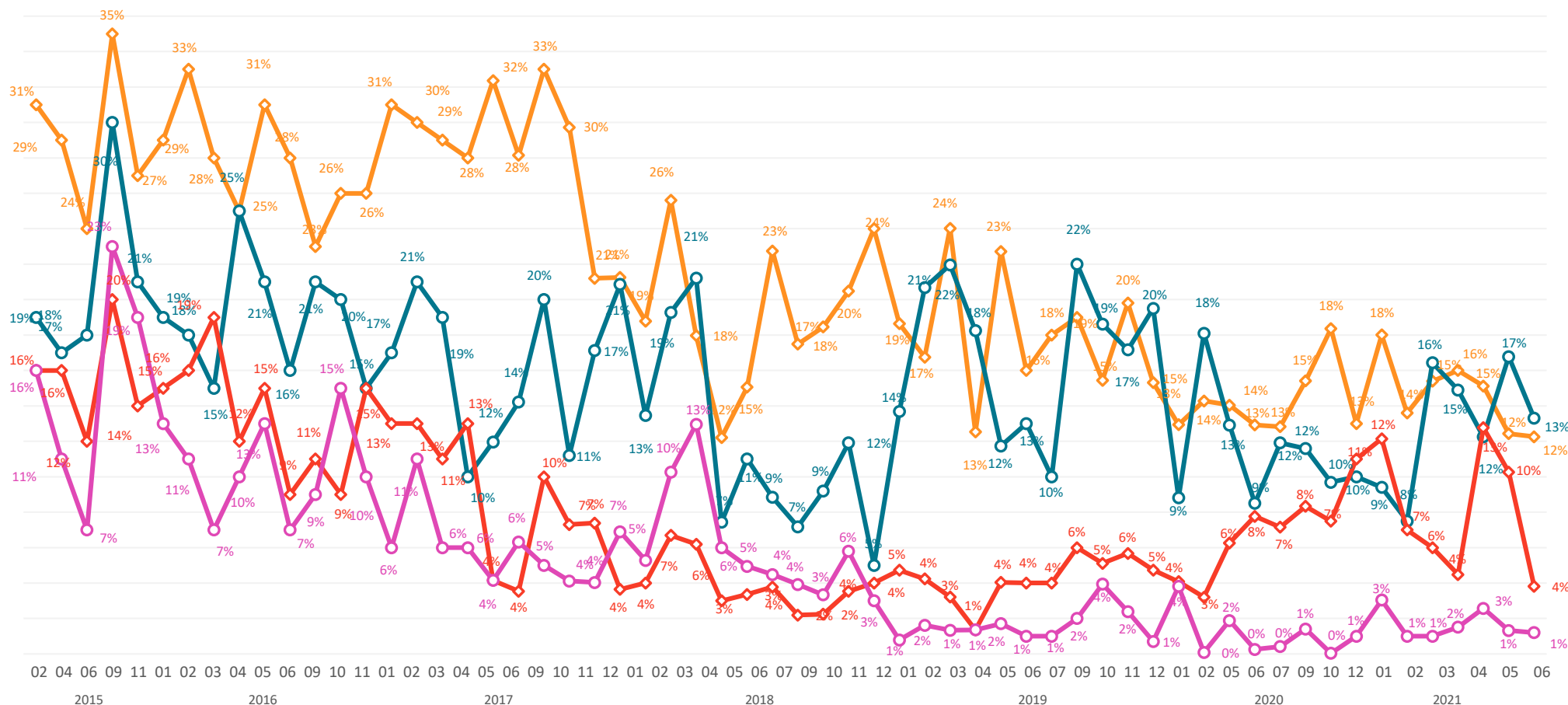
Parmi les qualificatifs suivants, quels sont ceux qui caractérisent le mieux votre état d'esprit actuel ?
 – BASE : 606 CHEFS D'ENTREPRISE / plusieurs réponses possibles / total supérieur à 100%

Serein

Méfiant

Angoissé

Audacieux

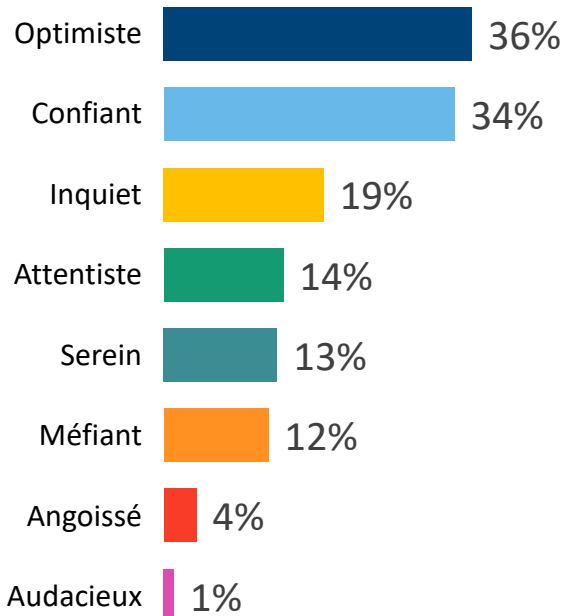


L'état d'esprit actuel



Parmi les qualificatifs suivants, quels sont ceux qui caractérisent le mieux votre état d'esprit actuel ?

– BASE : 606 CHEFS D'ENTREPRISE / plusieurs réponses possibles / total supérieur à 100%



Détail selon...

...le Secteur d'activité

...la Taille d'entreprise

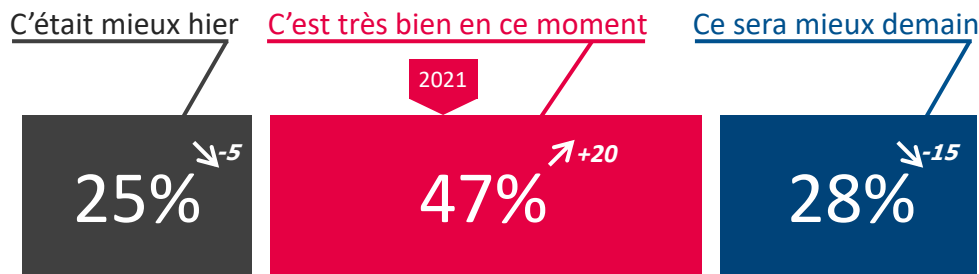
	Industrie	Construction	Commerce	Services	0 à 9 salariés	10 salariés ou +
Optimiste	39%	38%	36%	36%	36%	43%
Confiant	22%	42%	31%	35%	33%	51%
Inquiet	14%	25%	22%	16%	19%	8%
Attentiste	18%	10%	20%	12%	14%	13%
Serein	13%	7%	12%	15%	13%	15%
Méfiant	18%	8%	15%	12%	12%	10%
Angoissé	-	1%	4%	5%	4%	-
Audacieux	4%	-	1%	1%	1%	4%



L'appréciation de la situation actuelle



Dans le contexte actuel vous êtes plutôt porté à dire... ?
 – BASE : 606 CHEFS D'ENTREPRISE



↗ ↘ Evolution depuis mai 2021

Détail selon...

...le Secteur d'activité



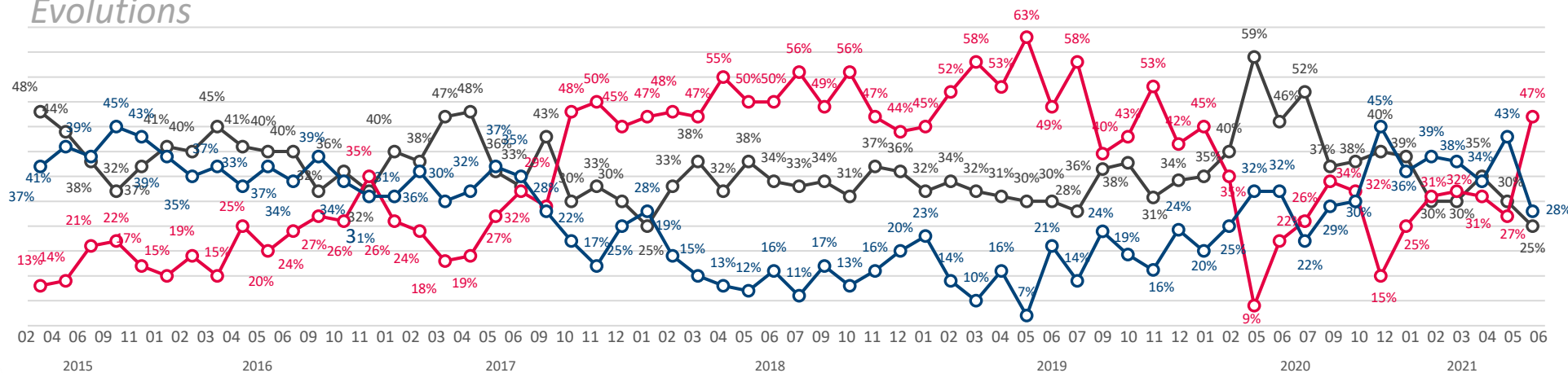
	Industrie	Construction	Commerce	Services
● 25%	22%	31%	22%	22%
● 47%	64%	42%	46%	46%
● 28%	14%	27%	32%	32%

...la Taille d'entreprise



	0 à 9 salariés	10 salariés ou +
● 25%	25%	15%
● 47%	47%	51%
● 28%	28%	34%

Évolutions



3

Les questions barométriques

Les perspectives des chefs d'entreprise

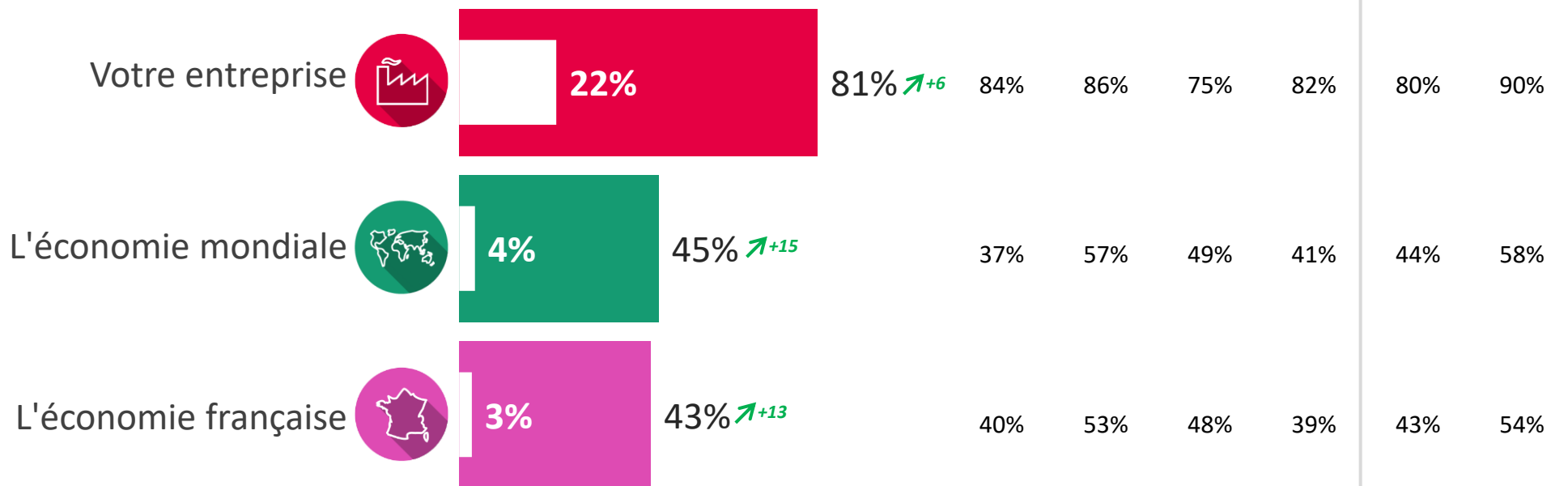


Les niveaux de confiance - Perspectives 12 prochains mois

? Concernant les perspectives des 12 prochains mois, diriez-vous que vous êtes très confiant, assez confiant, assez inquiet, très inquiet, pour... ?
 – BASE : 606 CHEFS D'ENTREPRISE



○ Très confiant ● Très + Assez confiant



↑+ ↓- Evolution depuis mai 2021

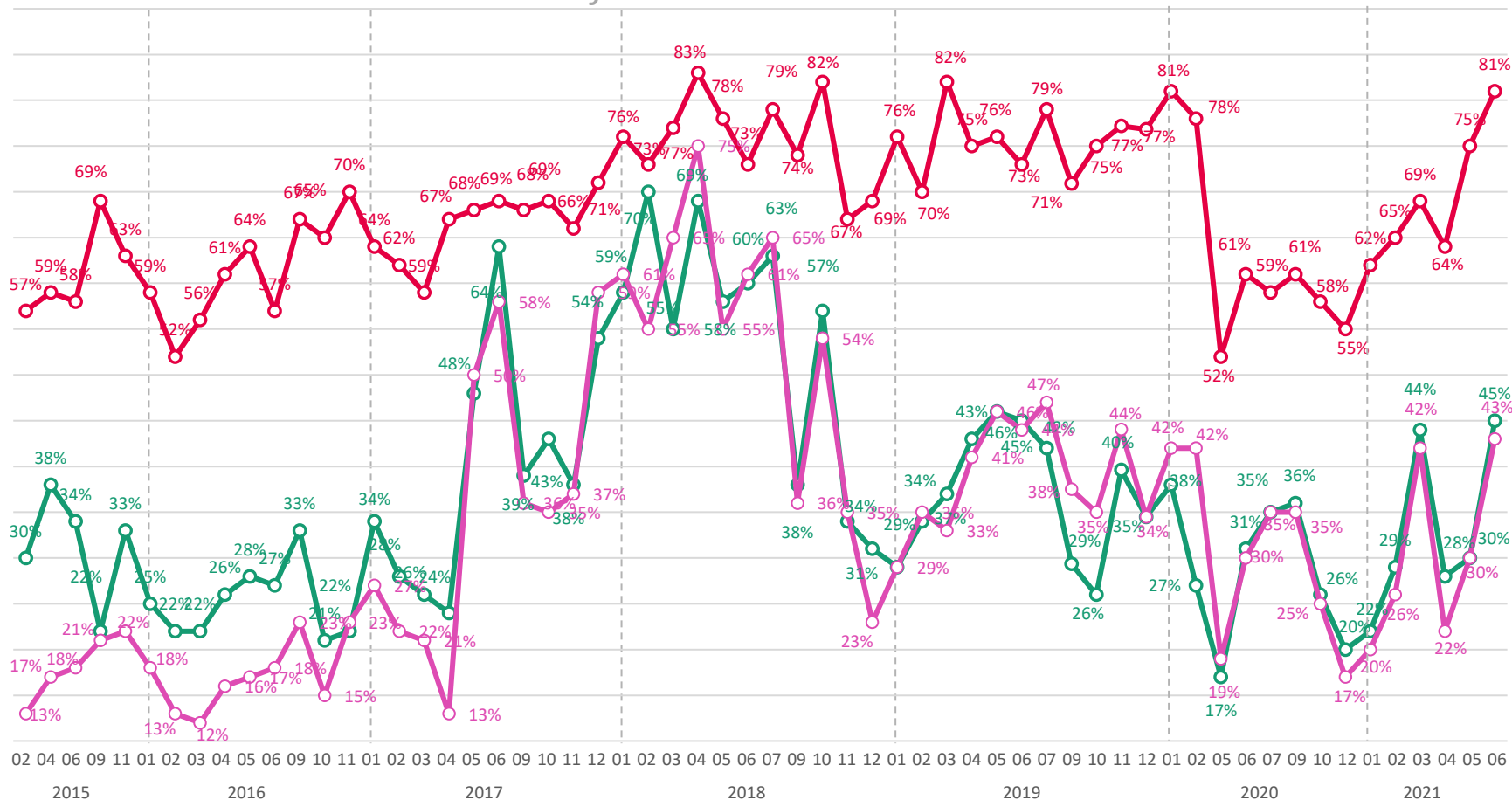


Les niveaux de confiance - Perspectives 12 prochains mois



Concernant les perspectives des 12 prochains mois, diriez-vous que vous êtes très confiant, assez confiant, assez inquiet, très inquiet, pour... ?
 – BASE : 606 CHEFS D'ENTREPRISE

Évolutions - % Très + Assez confiant



Votre entreprise



L'économie mondiale



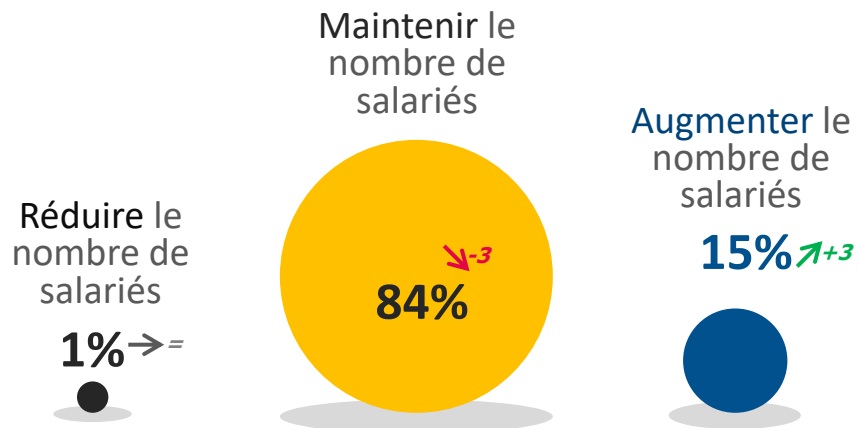
L'économie française



Les évolutions pronostiquées des embauches pour les 12 prochains mois



Au cours des 12 prochains mois, votre entreprise envisage-t-elle de... ?
 – BASE : 606 CHEFS D'ENTREPRISE

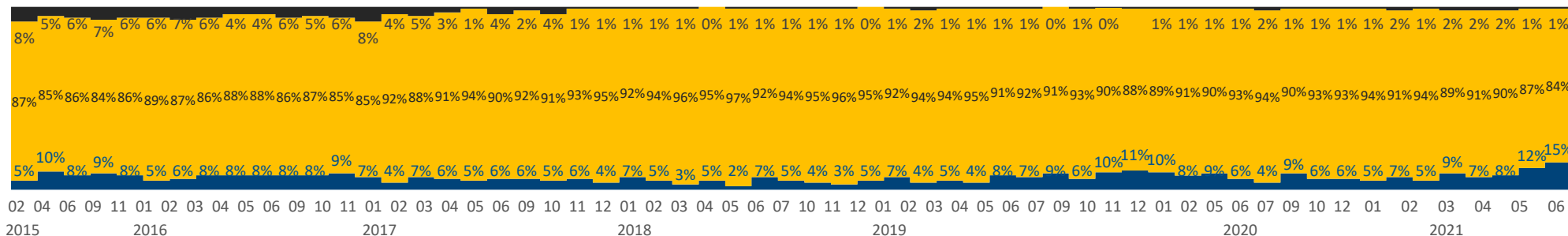


$\uparrow +$ $\downarrow -$ Evolution depuis mai 2021

Détail selon...

	...le Secteur d'activité				...la Taille d'entreprise	
	Industrie	Construction	Commerce	Services	0 à 9 salariés	10 salariés ou +
●	2%	1%	1%	1%	1%	2%
●	80%	77%	80%	88%	86%	56%
●	18%	22%	19%	11%	13%	42%

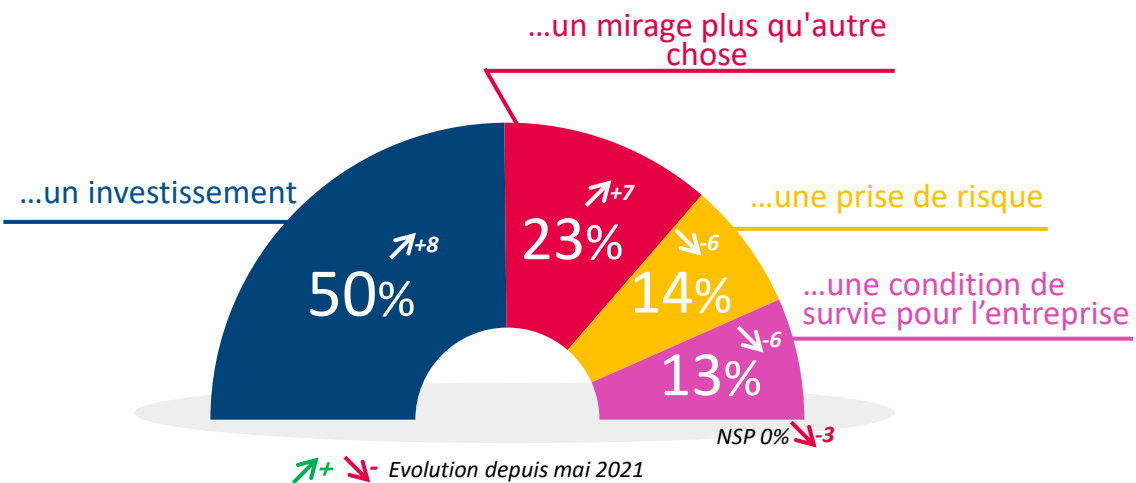
Évolutions



Le rapport à l'innovation



Innover, c'est pour votre entreprise avant tout... ?
 – BASE : 606 CHEFS D'ENTREPRISE



Détail selon...

	...le Secteur d'activité				...la Taille d'entreprise	
	Industrie	Construction	Commerce	Services	0 à 9 salariés	10 salariés ou +
Investissement	40%	59%	52%	48%	49%	68%
Mirage	22%	22%	20%	25%	24%	4%
Risque	15%	13%	14%	14%	14%	6%
Condition de survie	23%	6%	14%	13%	13%	22%



Le rapport à l'innovation



Innover, c'est pour votre entreprise avant tout... ?

– BASE : 606 CHEFS D'ENTREPRISE



CHEFS D'ENTREPRISE
Mai 2021

...un investissement

...une prise de risque

...une condition de survie pour l'entreprise

...un mirage plus qu'autre chose

Évolutions

