

Chiffres clés du  
**tourisme normand**

**2025**



## Édito

# Les chiffres clés du tourisme normand 2025

Après une année 2024 marquée par l'élan exceptionnel du 80<sup>e</sup> Anniversaire du Débarquement et de la Bataille de Normandie, qui avait porté la fréquentation internationale à des niveaux remarquables, l'année 2025 s'inscrit dans une dynamique de consolidation pour le tourisme normand, qui confirme l'attractivité durable de la Normandie.

Ce document propose une synthèse de l'activité touristique régionale à travers de nombreux indicateurs, permettant de mesurer les évolutions et tendances qui dessinent le visage du tourisme en Normandie aujourd'hui.

Normandie Tourisme remercie chaleureusement l'ensemble des contributeurs qui, par un travail partenarial fidèle et rigoureux, enrichissent chaque année le socle d'observation touristique de la

région : Orange Business, Atout France et notamment l'équipe de France Tourisme Observation, les agences départementales d'attractivité, l'INSEE, ainsi que tous les partenaires normands qui acceptent de partager leurs données.

C'est grâce à cet engagement collectif que ce bilan annuel reste un outil de référence au service des acteurs du tourisme normand.

## Sommaire

|  |   |             |
|--|---|-------------|
| <b>Carte d'identité touristique de la Normandie</b>          |    | <b>p.6</b>  |
| <b>01</b> : L'économie du tourisme                           |    | <b>p.8</b>  |
| <b>02</b> : Le tourisme responsable                          |    | <b>p.9</b>  |
| <b>03</b> : La fréquentation touristique <i>en Normandie</i> |   | <b>p.10</b> |
| <b>04</b> : La fréquentation dans les hébergements marchands |  | <b>p.12</b> |
| <b>05</b> : La fréquentation des sites et lieux de visite    |  | <b>p.15</b> |
| <b>06</b> : Les indicateurs de performance <i>Web</i>        |  | <b>p.17</b> |

# LA NORMANDIE

CARTE TOURISTIQUE TOURIST MAP



**NORMANDIE**  
TOURISME

WWW.NORMANDIE-TOURISME.FR • WWW.NORMANDY-TOURISM.ORG

-  PATRIMOINE MONDIAL DE L'UNESCO  
UNESCO LISTED WORLD HERITAGE SITE
-  PLUS BEAUX VILLAGES DE FRANCE®  
MOST BEAUTIFUL VILLAGES OF FRANCE
-  PETITES CITÉS DE CARACTÈRE®  
SMALL TOWNS OF CHARACTER
-  PLUS BEAUX DÉTOURS DE FRANCE  
MOST BEAUTIFUL DETOURS OF FRANCE

Cartographie ACTUAL, numéro d'administration : 1782-017/16-26

ACTUAL  
+33 (0)2 31 71 20 07 - 02 31 71 12 08  
ANNUAIRE DES VILLAGES LES PLUS BEAUX DE FRANCE  
www.actual.fr

LES CHIFFRES CLÉS DU TOURISME NORMAND 2025

# Carte d'identité touristique de la Normandie



## La Normandie en bref

Sources  
Site de la Région Normandie; données de l'Observatoire de Normandie Tourisme.



**69**  
établissements publics de coopération intercommunale (EPCI), dont 3 Métropoles

**5**  
départements

**2 651**  
communes



**3,3 M**  
d'habitants en Normandie,  
4,9 % de la population française



Le PIB normand s'élève à **107** milliards d'euros en 2022, la Normandie représente 4 % de la production nationale de richesse



**29 906**

km<sup>2</sup> soit 5 % de la superficie française, une densité de 115 habitants au km<sup>2</sup>

**603**

km de littoral sur 3 départements

**4**   
parcs naturels régionaux couvrant 17 % du territoire régional

## Le réseau de transport

Sources  
Région Normandie, Observatoire de Normandie Tourisme.



**68 134** km de réseau routier,  
dont 714 km d'autoroutes



Le réseau ferroviaire compte **94** gares réparties sur 25 lignes ferroviaires, dont 2 lignes saisonnières



**4** ports transmanche



Le réseau vélo s'appuie sur **7** itinéraires majeurs représentant plus de 1 700 km de véloroutes



Le réseau NOMAD car compte **118** lignes commerciales

**5** aéroports

**5** ports de croisières

## Unesco



**6 sites ou traditions normandes sont considérés comme ayant une valeur exceptionnelle pour l'humanité par l'UNESCO**

- 1979 **Le Mont Saint-Michel** et sa baie dans la Manche,
- 2005 **L'architecture de la reconstruction d'Auguste Perret** de la ville du Havre en Seine-Maritime,
- 2007 **La Tapiserie de Bayeux** (registre de la Mémoire du monde de l'UNESCO) dans le Calvados,
- 2008 **Les tours Vauban** de Saint-Vaast-la-Hougue et de l'île de Tatihou dans la Manche,
- 2010 **La dentelle d'Alençon** (Patrimoine Culturel immatériel) dans l'Orne,
- 2016 **Le carnaval de Granville** (Patrimoine Culturel immatériel) dans la Manche.

## Les offices de tourisme

Source  
La structuration du réseau des OT normands en 2024 - OTN.



**66**  
offices de tourisme en Normandie

**146**  
bureaux d'information touristiques normands

**925**  
salariés dans les OT normands

**1,4 M**  
d'actes de renseignements effectués par les OT

## L'offre en hébergement marchand et non marchand

Sources  
Exports Tourinsoft 2025 - Normandie Tourisme ; Insee - Recensement de la population 2022 ; Observatoire Mutualisé du Locatif, France Tourisme Observation via la plateforme Lighthouse.



**408**

campings ou hébergements de plein air  
dont 63,2 % classés  
dont 27,9 % labellisés



**789**

hôtels et hôtels-restaurants  
dont 71,2 % classés  
dont 49,2 % labellisés



**129**

hébergements collectifs & résidences de tourisme  
dont 38,0 % classés  
dont 36,4 % labellisés



**14 369**  
meublés de tourisme  
dont 48,6 % classés  
dont 31,6 % labellisés

**1 944**  
chambres d'hôtes  
dont 1,7 % classées  
dont 35,4 % labellisées

**423**

aires de stationnement de camping-cars

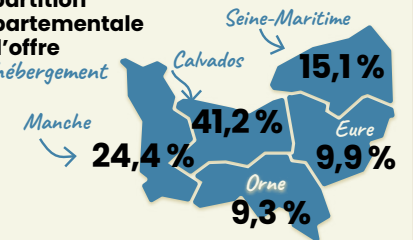


**187 650**

résidences secondaires



Répartition départementale de l'offre en hébergement



**61 772** propriétés disponibles à la location sur les plateformes de réservation en 2025 (+3,4 % par rapport à 2024)

Cette donnée n'est pas représentée dans la carte ci-dessus.



## Les retombées économiques locales du tourisme en Normandie



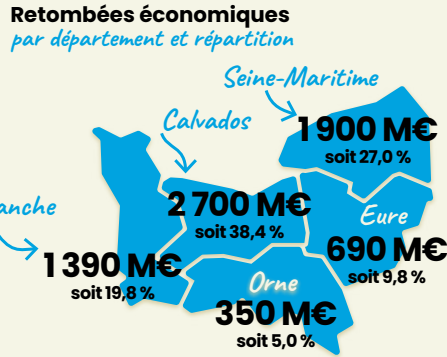
**7 milliards d'euros**

de retombées économiques en Normandie, soit 3,6 % de l'estimation des retombées économiques locales nationales (10<sup>e</sup> région française)

**2 095 €** de retombées par habitant (9<sup>e</sup> région française)

**133 007 €** de retombées par emploi touristique (7<sup>e</sup> région française)

**35 216 €** de retombées par lit touristique marchand (hors locatif) (6<sup>e</sup> région française)



Source : Estimation des retombées économiques locales du tourisme 2022 / ADN Tourisme - Normandie Tourisme.

## L'emploi salarié dans le tourisme

**Rappel :** données issues des séries statistiques annuelles des effectifs salariés et des établissements employeurs du secteur privé, produites par l'Urssaf. L'étude s'appuie sur 25 activités caractéristiques du tourisme préconisées par le groupe de travail fédéré par ADN Tourisme pour la création du « Guide des indicateurs du tourisme responsable ». Les emplois saisonniers et les emplois indépendants ne sont pas mesurés dans cette étude.

Source : Open data de l'Urssaf - Normandie Tourisme - 2024. Retrouvez le guide sur <https://pro.normandie-tourisme.fr/2025/12/05/emploi-touristique-normandie-2024/>



**8 406** entreprises touristiques en Normandie en 2024,

soit 10,6 % des entreprises normandes (+0,9 % vs 2023)



**54 913** emplois salariés touristiques en Normandie en 2024,

soit 6,3 % des emplois salariés (+2,0 % vs 2023)

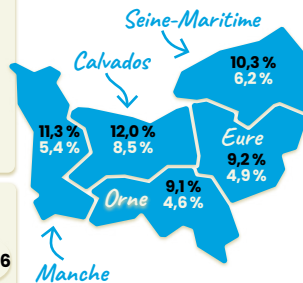


**10<sup>e</sup>**

des régions métropolitaines françaises. La Normandie capte 4,4 % des entreprises touristiques françaises et 3,7 % des emplois salariés touristiques français en 2024

**Part de l'emploi touristique dans le total des emplois par département normand en 2024**

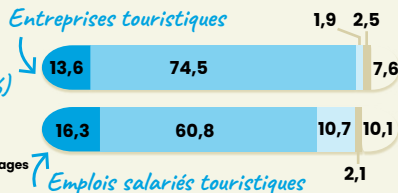
- Entreprises touristiques
- Emplois salariés touristiques



Lecture : dans le Calvados, les entreprises touristiques représentent 12,0 % de l'ensemble des entreprises du département et les emplois salariés touristiques 8,5 % de l'emploi salarié départemental total.

**Répartition des entreprises et emplois salariés touristiques normands par activité en 2024 (%)**

- Hébergements marchands
- Restaurants et débits de boissons
- Service de transports non urbain
- Service des voyagistes et agences de voyages
- Autres services caractéristiques



## Bilan des émissions de gaz à effet de serre du tourisme normand

Source : CalculaTour de l'ADEME 2023 - Normandie Tourisme.

Retrouvez le guide sur <https://pro.normandie-tourisme.fr/2025/04/28/emissions-ges-tourisme-normand/>



**3,3** millions de tonnes de CO<sub>2</sub>

C'est le poids estimé de GES émis par le tourisme en Normandie en 2023, soit plus de 3 % du total national



**79,7 g** de CO<sub>2</sub> par km parcouru, en moyenne



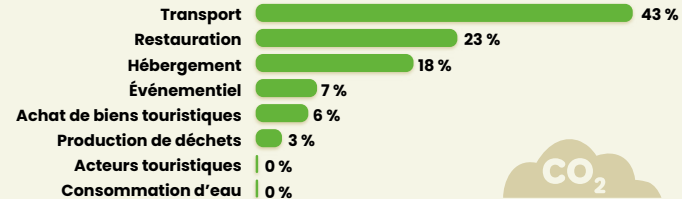
**42,0 kg** de CO<sub>2</sub> par nuitée, en moyenne



### Les transports

Estimation à **1,4 million de tonnes de CO<sub>2</sub>** émis, soit le premier poste émetteur de GES dans le tourisme normand (43 % des émissions). La voiture représente 76,5 % des km parcourus et 79 % des émissions générées par les transports. L'avion ne représente que 10 % des km parcourus mais plus de 20 % des émissions. Le train, avec 3,3 % des km parcourus, représente moins d'1 % des émissions.

### Répartition des émissions de CO<sub>2</sub> par secteur d'activités touristiques en Normandie (%)



## Indicateurs du tourisme responsable

Une première version compilant 32 indicateurs, représentatifs des dimensions environnementale, sociale et économique du tourisme responsable. Un nombre amené à évoluer dans le temps.

Source : Normandie Tourisme, 2025 (d'après le guide des indicateurs du tourisme responsable développé par ADN Tourisme).

Retrouvez le guide sur <https://pro.normandie-tourisme.fr/2026/01/26/indicateurs-tourisme-responsable-guide/>

### Environnemental

**420 offres en établissements éco-labellisés :** destination d'excellence, clef verte, écolabel européen, etc.

**47 sites naturels classés :** réserves naturelles, parcs naturels régionaux, sites Natura 2000, espaces naturels sensibles, pavillons bleus, etc.

### Social

Près de 60 % des normands considèrent que le tourisme a un impact positif sur la région.

**186 établissements labellisés** Tourisme et Handicap.

### Économique

**8 406 entreprises touristiques** génèrent près de 55 000 emplois salariés.

**69,1 % des embauches** dans le secteur de l'hôtellerie-restauration sont des contrats de moins d'un mois.



## Les nuitées touristiques

**Rappel :** une nuitée est dite touristique dès lors qu'une personne effectue une nuitée en Normandie, en dehors de son lieu de résidence, sans en connaître le motif. Ainsi, les déplacements professionnels, les mobilités des étudiants, les déplacements pour raison de santé (hospitalisation...) sont également comptabilisés dans les nuitées touristiques. Le dispositif observe les nuitées touristiques dans l'ensemble des hébergements sans ventilation possible par type d'hébergement (marchand ou non marchand).

Source  
Flux Vision - Orange Business ;  
Normandie Tourisme.

Retrouvez l'intégralité de l'étude sur <https://pro.normandie-tourisme.fr/2026/02/23/frequentation-touristique-2025/>



**83,0**  
millions de nuitées touristiques

(marchandes et non marchandes) enregistrées en Normandie en 2025 (-1,1% vs 2024)



LES WEEK-ENDS

**40,3**

millions de nuitées, soit 48,9% des nuitées de l'année



LES VACANCES SCOLAIRES

**44,9**

millions de nuitées, soit 54,1% des nuitées de l'année

Durée moyenne de séjour **2,5** nuits en 2025 (comme en 2024)

### LES 4 SAISONS

Hiver 13,4%

Printemps 27,7%

Été 39,4%

Automne 19,5%

### FRÉQUENTATION FRANÇAISE

**53,8** millions

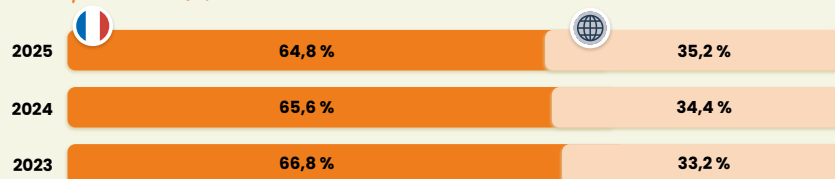
de nuitées touristiques en 2025 (-2,2% vs 2024)

### FRÉQUENTATION ÉTRANGÈRE

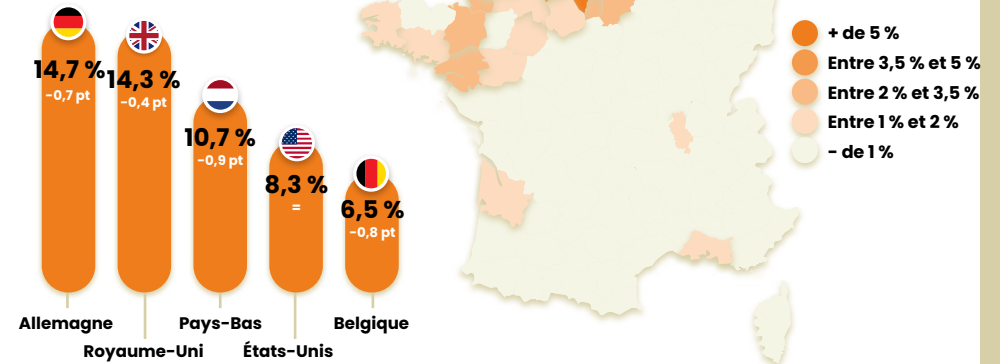
**29,2** millions

de nuitées touristiques en 2025 (+1,2% vs 2024)

### Répartition des nuitées touristiques en Normandie selon la provenance (%)



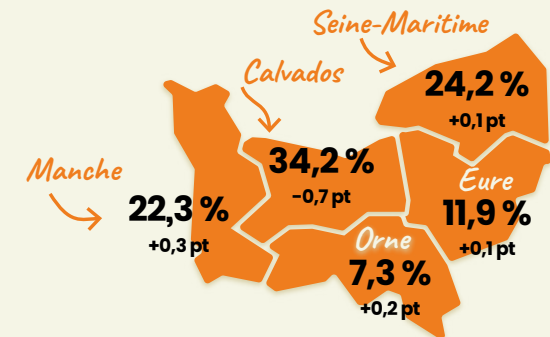
## Répartition des nuitées touristiques françaises<sup>2</sup> et étrangères<sup>1</sup> selon la provenance 2025 (%)



<sup>1</sup> En pourcentage des nuitées étrangères. Évolution 2025/2024 de la part des nuitées.

<sup>2</sup> En pourcentage des nuitées françaises.

### Répartition départementale des nuitées touristiques en 2025



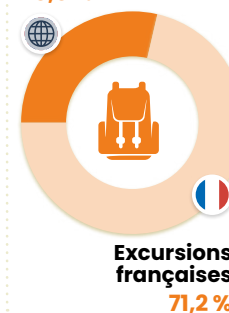
## Les excursions

**Rappel :** un excursionniste est une personne présente en Normandie plus de 2h (et moins de 5 fois en journée sur les 15 derniers jours) et ne réalisant pas de nuitées la veille et le soir du jour étudié.



**119,5** millions d'excursions enregistrées en Normandie en 2025 (+1,9% vs 2024)

Excursions internationales 28,8%



**1/3** d'excursions entre juillet et septembre 2025

Les Normands premiers visiteurs français (39,8%)

Les Britanniques premiers visiteurs étrangers (15,4%)



**26,3%** des excursions ont eu lieu dans le Calvados



### L'hôtellerie

Source INSEE - Enquêtes de fréquentation dans l'hôtellerie - Normandie Tourisme.  
 Retrouvez l'intégralité de l'étude sur <https://pro.normandie-tourisme.fr/observatoire/etudes-et-bilans/#hebergements>



**7,9 millions** de nuitées en 2025  
 (-0,1 % vs 2024)

**55,7 %** de taux d'occupation  
 (+0,9 point vs 2024)



LA NORMANDIE

**8<sup>e</sup>** rang des nuitées enregistrées dans les régions métropolitaines françaises

**30,9 %** des nuitées liées au tourisme d'affaires

**50,5 %** des nuitées dans des hôtels indépendants

**40,3 %** des nuitées dans des hôtels 3\*

**34,9 %** des nuitées en été (juillet à septembre)

Durée moyenne de séjour **1,6 nuit** en 2025 (comme en 2024)



#### FRÉQUENTATION FRANÇAISE

**5,7 millions** de nuitées françaises  
 (-2,6 % vs 2024)

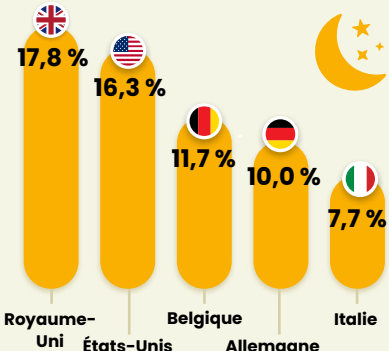
**72,1 %** des nuitées de l'année  
 1,6 nuit en moyenne par séjour

#### FRÉQUENTATION ÉTRANGÈRE

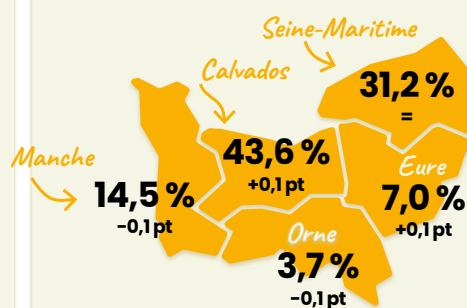
**2,2 millions** de nuitées étrangères  
 (+6,8 % vs 2024)

**27,9 %** des nuitées de l'année  
 1,7 nuit en moyenne par séjour

#### Top 5 des nationalités présentes dans l'hôtellerie<sup>1</sup>



#### Répartition départementale des nuitées et évolution par rapport à 2024



### L'hôtellerie de plein air

Source INSEE - Enquêtes de fréquentation dans l'hôtellerie de plein air - Normandie Tourisme.  
 Retrouvez l'intégralité de l'étude sur <https://pro.normandie-tourisme.fr/2026/01/12/freque-ncation-campings-normands-2025/>



**5,8 millions** de nuitées en 2025  
 (+8,3 % vs 2024)

**46,2 %** de taux d'occupation  
 (+2,5 points vs 2024)



LA NORMANDIE

**7<sup>e</sup>** rang des nuitées et des arrivées, et 2<sup>e</sup> rang du taux d'occupation des régions métropolitaines françaises

**57,6 %** des nuitées dans des campings 4\* ou 5\*

**53,1 %** des nuitées sur des terrains équipés

**66,8 %** des nuitées en été (juillet à septembre)

Durée moyenne de séjour **3,6 nuits** en 2025 (3,7 nuits en 2024)



#### FRÉQUENTATION FRANÇAISE

**3,7 millions** de nuitées françaises  
 (+9,3 % vs 2024)

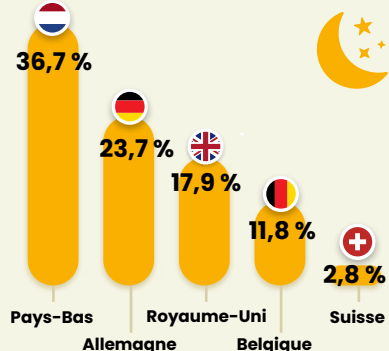
**63,4 %** des nuitées de l'année  
 3,8 nuits en moyenne par séjour

#### FRÉQUENTATION ÉTRANGÈRE

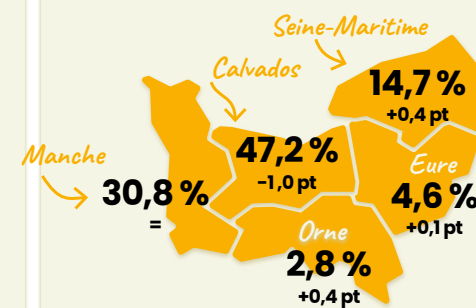
**2,1 millions** de nuitées étrangères  
 (+6,5 % vs 2024)

**36,6 %** des nuitées de l'année  
 3,3 nuits en moyenne par séjour

#### Top 5 des nationalités présentes dans l'hôtellerie de plein air<sup>1</sup>



#### Répartition départementale des nuitées et évolution par rapport à 2024

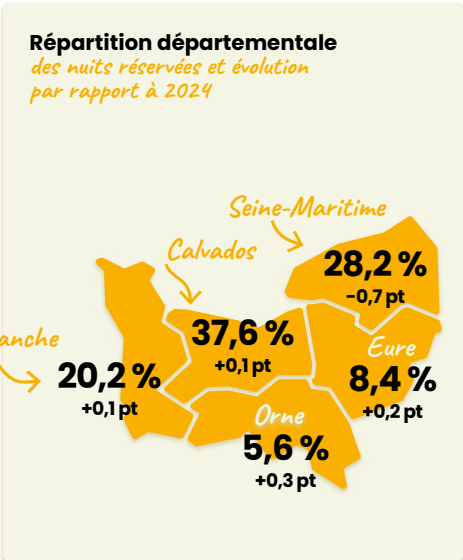
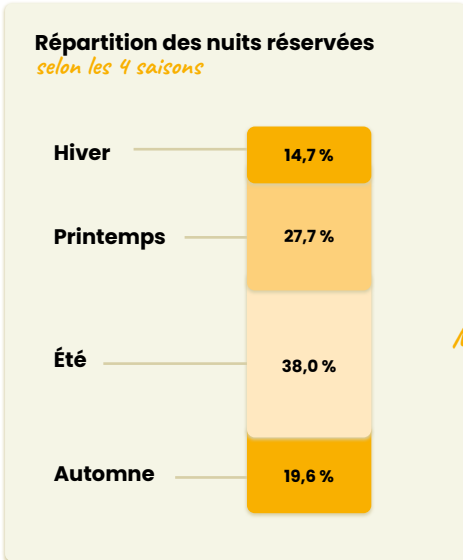
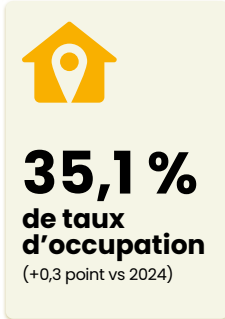




### Les hébergements locatifs *entre particuliers*

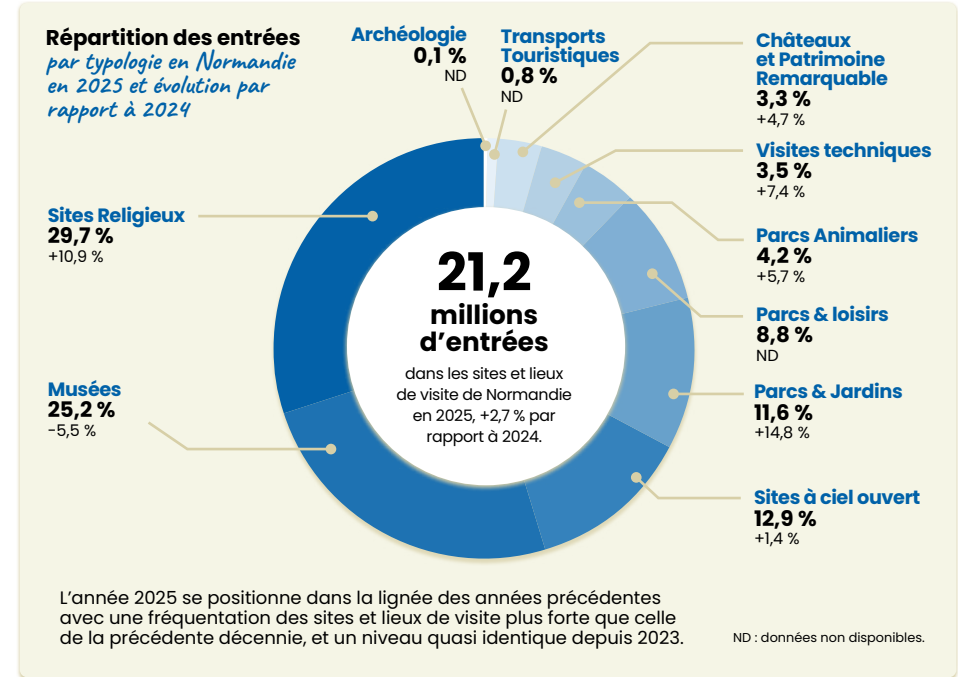
**Source**  
Observatoire mutualisé du locatif, à partir des données Lighthouse, France Tourisme Observation - Normandie Tourisme.

Retrouvez l'intégralité de l'étude sur <https://pro.normandie-tourisme.fr/2026/03/03/les-hebergements-locatifs-entre-particuliers-en-normandie-en-2025/>

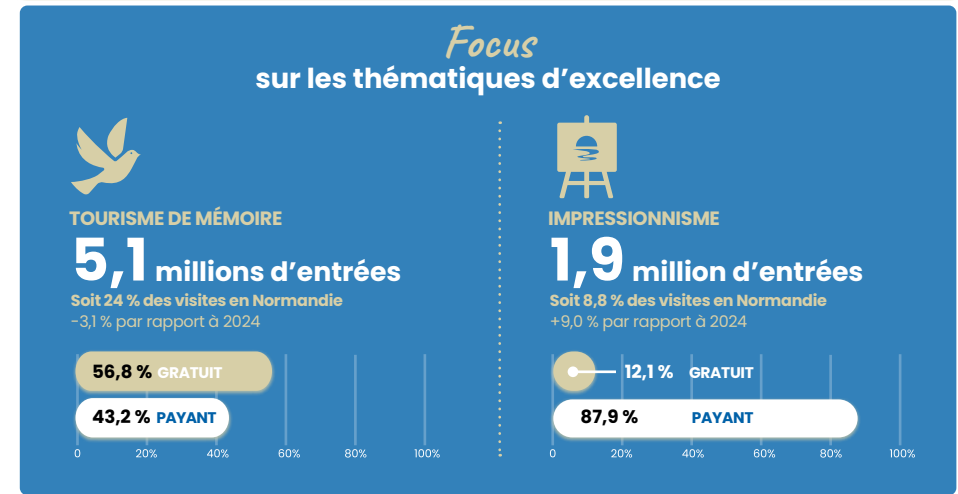


Le nombre de visites en 2025 est issu des données disponibles et officielles transmises par les sites répondants à l'enquête et disposant d'un système de comptage (électronique, automatique ou estimatif). Les évolutions sont calculées à champ constant, c'est-à-dire sur la base des sites ayant répondu à la fois en 2024 et en 2025. Les typologies de classement des sites ont évolué en 2025 afin de gagner en précision dans l'observation de la fréquentation des sites normands.

**Source**  
Enquête 2025 de fréquentation dans les sites et lieux de visite de Normandie réalisée par Normandie Tourisme et les partenaires touristiques départementaux.



L'année 2025 se positionne dans la lignée des années précédentes avec une fréquentation des sites et lieux de visite plus forte que celle de la précédente décennie, et un niveau quasi identique depuis 2023.





Gratuit

### 9,5 millions d'entrées

dans les sites et lieux de visites gratuits  
Soit 44,6 % des visites en Normandie  
+6,4 % par rapport à 2024

#### Top 10 des sites gratuits les plus visités en 2025

| Site ou lieu                                | Commune                 | Entrées (milliers) |
|---|-------------------------|--------------------|
| 1 Cathédrale                                | ROUEN (76)              | 2 097,9            |
| 2 Cimetière Militaire Américain Omaha Beach | COLLEVILLE-SUR-MER (14) | 1 978,4            |
| 3 Aître Saint-Maclou                        | ROUEN (76)              | 713,2              |
| 4 Colline aux Oiseaux                       | CAEN (14)               | 634,7              |
| 5 Basilique                                 | LISIEUX (14)            | 600,0              |
| 6 Cimetière Militaire Allemand              | LA CAMBE (14)           | 546,5              |
| 7 Église Jeanne d'Arc                       | ROUEN (76)              | 418,5              |
| 8 Église Saint Joseph                       | LE HAVRE (76)           | 348,2              |
| 9 Jardin des Plantes                        | CAEN (14)               | 288,4              |
| 10 Musée des Beaux-Arts                     | ROUEN (76)              | 217,4              |



Payant

### 11,8 millions d'entrées

dans les sites et lieux de visites payants  
Soit 55,4 % des visites en Normandie  
+0,4 % par rapport à 2024

#### Top 10 des sites payants les plus visités en 2025

| Site ou lieu                     | Commune                    | Entrées (milliers) |
|----------------------------------|----------------------------|--------------------|
| 1 Abbaye du Mont-Saint-Michel    | LE MONT-SAINT-MICHEL (50)  | 1 627,0            |
| 2 Maison et Jardins Claude Monet | GIVERNY (27)               | 920,0              |
| 3 Mémorial de Caen               | CAEN (14)                  | 440,0              |
| 4 Tapisserie <sup>1</sup>        | BAYEUX (14)                | 365,7              |
| 5 Parc zoologique Cerza          | HERMIVAL-LES-VAUX (14)     | 310,0              |
| 6 Musée du Débarquement          | ARROMANCHES-LES-BAINS (14) | 295,0              |
| 7 Cité de la Mer                 | CHERBOURG-EN-COTENTIN (50) | 291,8              |
| 8 Airborne Museum                | SAINTE-MÈRE-ÉGLISE (50)    | 260,4              |
| 9 Festyland                      | CARPIQUET (14)             | 250,9              |
| 10 Overlord Museum               | COLLEVILLE-SUR-MER (14)    | 222,6              |

<sup>1</sup> Fermée pour travaux à compter du 1<sup>er</sup> septembre 2025.



**Normandie-tourisme.fr : une stratégie digitale au service de la performance et de la qualité.** En 2025, le site grand-public confirme son rôle d'outil au service de la destination et des professionnels du tourisme normand. Si la fréquentation recule dans un contexte de mutations profondes du web - algorithmes, IA et nouvelles pages de résultats Google - les indicateurs d'engagement et de conversion progressent ou se maintiennent à un niveau élevé. Le déploiement des versions internationales s'est poursuivi.

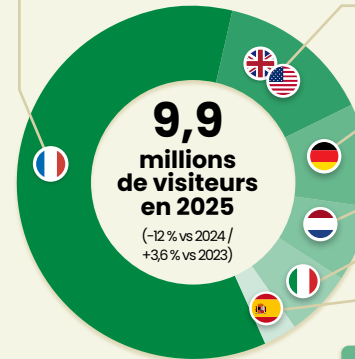
Source Matomo - Normandie Tourisme.



Retrouver l'article dédié sur <https://pro.normandie-tourisme.fr/2026/04/01/bilan-web-2025/>

#### SITE FRANÇAIS

### 60,4 % du trafic



**SITE ANGLOPHONE**  
14,0 % du trafic

**SITE ALLEMAND**  
9,4 % du trafic

**SITE NÉERLANDAIS**  
7,0 % du trafic

**SITE ITALIEN**  
6,0 % du trafic

**SITE ESPAGNOL**  
3,0 % du trafic

**9,9 millions de visiteurs en 2025**  
(-12 % vs 2024 / +3,6 % vs 2023)

**63,3 % des visites sur smartphone**  
(28,1 % sur ordinateur, 8,6 % autres supports)

Trafic majoritairement organique  
**94,1 %**  
(-1 % vs 2024 - référencement naturel et accès directs)

Une navigation fluide et engageante  
**>2mn**  
de durée moyenne de visite (stable vs 2024)

**62 % de taux de rebond**

**1,9 page vue par visite**

Une audience orientée vers l'inspiration et l'action  
**66,4 %**  
du trafic sur les contenus éditoriaux et la recherche

**33,6 %**  
du trafic sur les fiches des professionnels de la base de données touristique normande (+10 pts vs 2024)

**1,5 %**  
des visites génèrent une prise de contact (stable vs 2024)



Les Expériences Normandes<sup>1</sup>  
**253 274 pages vues**  
(+9 % vs 2024)  
**7 % d'intentions de réservation**  
(+2 pts vs 2024)



La Normandie bas-carbone<sup>1</sup>  
**316 000 pages vues**  
(+10 % vs 2024)

Focus « Séjours bas-carbone »  
**256 000 pages vues**  
(+8 % vs 2024)  
**31 % d'interactions**  
dont 15 % de clics directs vers les professionnels référencés

<sup>1</sup>Les indicateurs « Expériences » et « Bas-carbone » 2025 portent uniquement sur la version française du site, seule à disposer des nouveaux gabarits sur l'année entière et représentant la majorité des entrées.

**Nouveau site professionnel** : 91 472 visites : 154 250 pages : 130 actualités  
mis en ligne depuis le 7 octobre 2025 : en 2025 : consultées : publiées

**Le Pôle Observatoire de Normandie Tourisme a pour mission d'apporter à tous une connaissance fine de l'économie touristique comme secteur d'activité économique à part entière pour la région Normandie, en observant l'évolution de l'offre et de la fréquentation touristique, en identifiant les nouvelles tendances, et en réalisant des études thématiques spécifiques.**

## Les missions de l'Observatoire *en détails*

- **Les Chiffres Clés du Tourisme Normand**, une synthèse permettant d'appréhender en un coup d'œil l'activité touristique de l'année grâce à la présentation des principaux indicateurs chiffrés de l'observatoire.
- **Les notes de conjoncture**, réalisées 9 fois par an en s'appuyant entre autres sur les résultats des enquêtes menées auprès d'un échantillon de professionnels du tourisme normand, l'activité touristique au fil des saisons.
- **Les tableaux de bord**, pour suivre mois par mois toute l'année la fréquentation touristique de la Normandie via les données Flux Vision Tourisme présentées dans une datavisualisation innovante et dynamique.
- **Les études et bilans**, pour approfondir la connaissance du secteur touristique normand par thématique en s'appuyant sur chaque source de données disponible.
- **Économie et tourisme**, les données décrivant le poids de l'économie touristique (emplois, consommation touristique, investissements...) en Normandie.

### Nouveauté 2025 : tableaux de bord dynamiques

Un nouvel outil à votre service pour explorer les données de fréquentation de la Normandie :

- tableaux de bord interactifs,
- indicateurs clés actualisés en continu (nuitées, répartition géographique, provenance, durée des séjours...),
- tendances et performances du territoire en un clin d'œil.



**Restez connectés !**

**En partenariat avec une trentaine d'acteurs du tourisme normand, les clientèles touristiques et excursionnistes ont été interrogées dans toute la région pendant un an. Les résultats de cette grande enquête clientèle seront diffusés en 2026 !**

## Contacts



**Alice LEBAS**

Responsable de Pôle Observatoire  
a.lebas@normandie-tourisme.fr



**Cindy PIERRON**  
Chargée d'études

c.pierron@normandie-tourisme.fr



**François ROUXELIN**  
Chargé d'études

f.rouxelin@normandie-tourisme.fr



**COMITÉ RÉGIONAL DE TOURISME  
DE NORMANDIE**

Abbaye aux Dames  
Place Reine Mathilde  
14000 Caen – France

avec le soutien de

